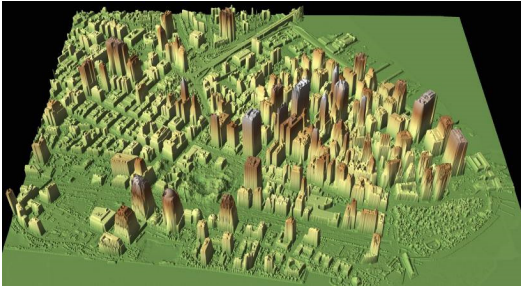


„Korai domborzatábrázolási módszerek”



Török Zsolt Győző docens
zoltorok@map.elte.hu

1

A domborzat ábrázolása

A domborzat a földfelszín egyenetlenségeinek, vagyis a felszíni formáknak az összessége.

Domborzatábrázolás: a földfelszín (terep) egyenetlenségeinek bemutatása, a harmadik dimenzió ábrázolása (általában a síkban).

Probléma: **hogyan tudjuk a harmadik dimenziót a térképlap síkjában bemutatni?**

2

Ptolemaiosz világtérképe (2. szd.-15. szd.)



3