

Nagyméretű térképi adatbázisok

Elek István

habilitált egyetemi docens

ELTE Informatikai Kar
Térképtudományi és Geoinformatikai Tanszék

E D I T (Egyetemi Digitális Térképtár):

- Digitális térkép szerver: relációs adatbázis térképi adatok tárolására (raszter és vektor térképek, űrfelvételek és légifotók, ortofotók)
- Elérhető <http://mapw.elte.hu/edit> ELTE domainen belülről
- Vagy VPN certificatettel bárhonnan

Célja az oktatás és a kutatás segítése

N A V T E Q :

Automatikus térkép generálás és generalizálás

EDIT rendszer

Az EDIT v3 rendszer: relációs adatbázis + grafika
(jelenlegi mérete kb: 300 GBytes)

- Adatbázis szerver: MySql 5.x, a térképek leíró adatait tartalmazza, a térképet nem, csak a hivatkozást tartalmazza
- Grafika: raszteres és vektoros térképi grafika megjelenítése a fájlrendszerben tárolt fájlok révén



EDIT

Az EDIT rendszer két szoftver komponensből áll:

- win32-es adatfeltöltő alkalmazás: **edit.exe** (VS.NET)
- Webes lekérdező alkalmazás: **editke.aspx** (ASP.NET)



EDITKE



Egyetemi Digitális Térképtár

Eötvös Loránd Tudományegyetem, Informatikai Kar
Térképtudományi és Geoinformatikai Tanszék



[Kezdő oldal](#) [Belépés a rendszerbe](#) [Adatbázis leírás](#) [Linkek](#) [Szerzők](#) [Login](#)

8 Gauss-Krüger térképek a mából tábla rendezve mező szerint

◀ ◀ ▶ ▶ 292/1

	cím	tema	meretarány	vetuleti_rendszer	felbontas	leltari_szam	ev	kiado	map_id	grformat	csoport	letrehoz	kozremukodo	forras	nyelv	tipus	tartalmi_leiras	megjegyzes
Select	Bugac	L-34-40-C	50000	1942. évi koordináta rendszer	250		1987	MH Tóth Ágoston Térképészeti Int.	6388	jpg	8				magyar			
Select	Szigetvár	L_33_72_D	50000	1942. évi koordináta rendszer	300		1987	MH Tóth Ágoston Térképészeti Int.	6389	jpg	8				magyar			
Select	Tab	L_34_37_C	50000	1942. évi koordináta rendszer	300		1987	MH Tóth Ágoston Térképészeti Int.	6390	jpg	8				magyar			

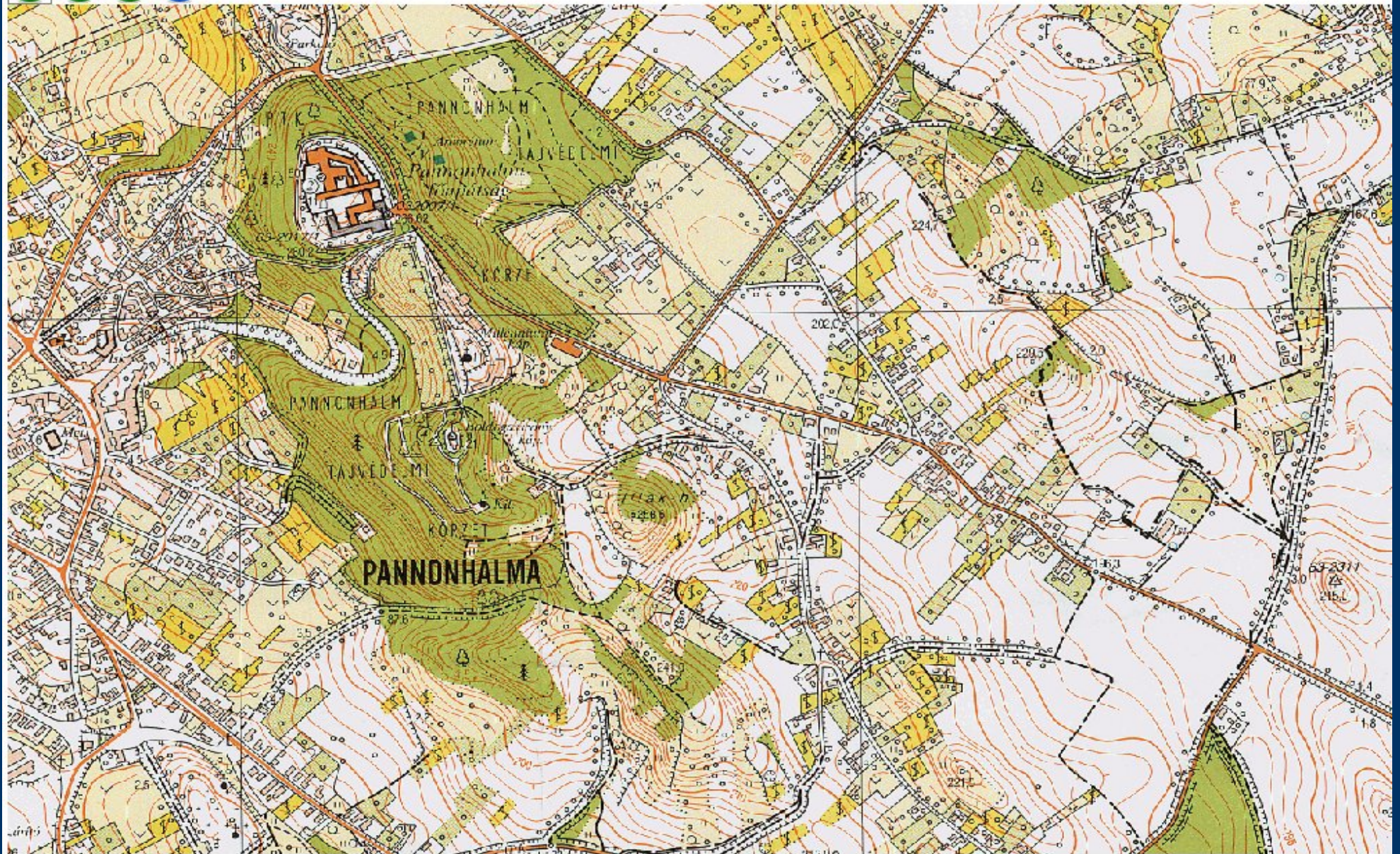
EDITKE



Vissza a táblázathoz

'63-231' című térkép látható.

fájl hossza: 52,324694 MB



Autentikáció

- ELTE domainen belül bárki hozzáférhet (névtelen user) bejelentkezés nélkül
 - ELTE-n kívülről a Virtual Private Network szabályozza a hozzáférést
 - Letöltés csak dedikált usereknek (MySql adminisztrálja a hozzáférést)
-
-



Egyetemi Digitális Térképtár

Eötvös Loránd Tudományegyetem, Informatikai Kar
Térképtudományi és Geoinformatikai Tanszék



Válassz térkép csoportot

map_id

Válassz térkép csoportot

- 1 Atlaszok
- 2 Budapesti kataszteri térképek régről**
- 3 Egyéb térképek
- 15 ELTE Térképtudományi Tanszéki térképtár térképei
- 4 EOY 1:10.000-es topográfiai térképek georeferálva
- 5 EOY topográfiai térképek NEM georeferálva
- 6 Földgömbök
- 8 Gauss-Krüger térképek a mából
- 7 Gauss-Krüger térképek az 50-es évekből
- 9 Hadtörténeti Intézet térképei
- 10 Hazai szelvényezésű térképek
- 12 I. katonai felmérés térképei
- 11 III. katonai felmérés térképei
- 13 Kogutowicz-féle térképek
- 17 Ortofotók
- 14 OSZK térképei
- 16 Világtérkép sorozat

3 Egyéb térképek tábla rendezve map_id mező szerint

```
SELECT cim, tema, meretarany, vetuleti_rendszer, felbontas, leltari_szam, ev, kiado, map_id,
grformat, csoport, létrehozó, kozremukodo, forras, nyelv, tipus, tartalmi_leiras, megjegyzes
FROM rastermaps WHERE csoport=3 and ev<1945 ORDER BY map_id ASC
```

Mehet

238/1

	cim	tema	meretarany	vetuleti_rendszer	felbontas	leltari_szam	ev	kiado	map_id	grformat	csoport	letrehozó	kozremukodo	forras	nyelv	tipus	tartalmi_leiras	megjegyzes
Select	Pápa	5059	75000		300	0	1931		153	jpg	3							
Select	Pápa	5059	75000		300	0	1917		154	jpg	3							
Select	Mór és Zirc	5060	75000		300	0	1932		155	jpg	3							
Select	Moór és Zircz	5060	75000		300	0	1914		156	jpg	3							
Select	Bioske és Mártonvásár	5061	75000		300	0	1910		157	jpg	3							
Select	Budapest és Nagytétény	5062	75000	Budapesti rendszer	300	0	1933		158	jpg	3							
Select	Veszprém és Várpalota	5160	75000		300	0	1914		159	jpg	3							
Select	Székesfehérvár és Seregélyes	5161	75000		300	0	1914		160	jpg	3							
Select	Nagyvázsony und Badaconytomaj	5259	75000		300	0	1914		161	jpg	3							1914-ben a 4 bizonytalan
Select	Dunaföldvár	5262 Ny.	50000	Budapesti rendszer	300	0	1943		162	jpg	3							évszám bizonytalan
Select	Pincehely	5361	75000		300	0	1913		163	jpg	3							
Select	Alt Ofen (Budapest)		75000		300	0	1892		164	jpg	3							
Select	Balaton-füred und Város-hidvég	zone 18 col. XVIII.	75000		300	0	1900		165	jpg	3							
Select	Békéscsaba		200000	Budapesti rendszer	300	0	1936		166	jpg	3							
Select	Budai hegyek		37500		300	0	1930		167	jpg	3							
Select	Budapest és környéke		75000		300	0	1915		169	jpg	3							
Select	Budapest		75000		300	0	1910		172	jpg	3							



Egyetemi Digitális Térképtár

Eötvös Loránd Tudományegyetem, Informatikai Kar
Térképtudományi és Geoinformatikai Tanszék



[Kezdő oldal](#)

[Belépés a rendszerbe](#)

[Adatbázis leírás](#)

[Linkek](#)

[Szerzők](#)

[Login](#)



kulthat.tab



▼ VectorMaps

- ▶ ADC_WorldMap
- ▶ ArcCensus_2001
- ▶ ArcMagyarország
- ▼ magyarország
 - ▶ budapest
 - ▼ magyarország_attekinto
 - ▶ esri_shape
 - ▼ mapinfo_tab
 - ▶ autopa.tab
 - ▶ belthat.tab
 - ▶ belthat2.TAB
 - ▶ falnev.tab
 - ▶ folyok.tab
 - ▶ foutak.tab
 - ▶ [kulthat.tab](#)
 - ▶ megye.tab
 - ▶ nagytavak.TAB
 - ▶ ohatar.tab
 - ▶ patak.tab
 - ▶ szigetek.tab
 - ▶ tavak.tab
 - ▶ teluj.tab
 - ▶ tstat.tab
 - ▶ utak.tab
 - ▶ varosnev.tab

