

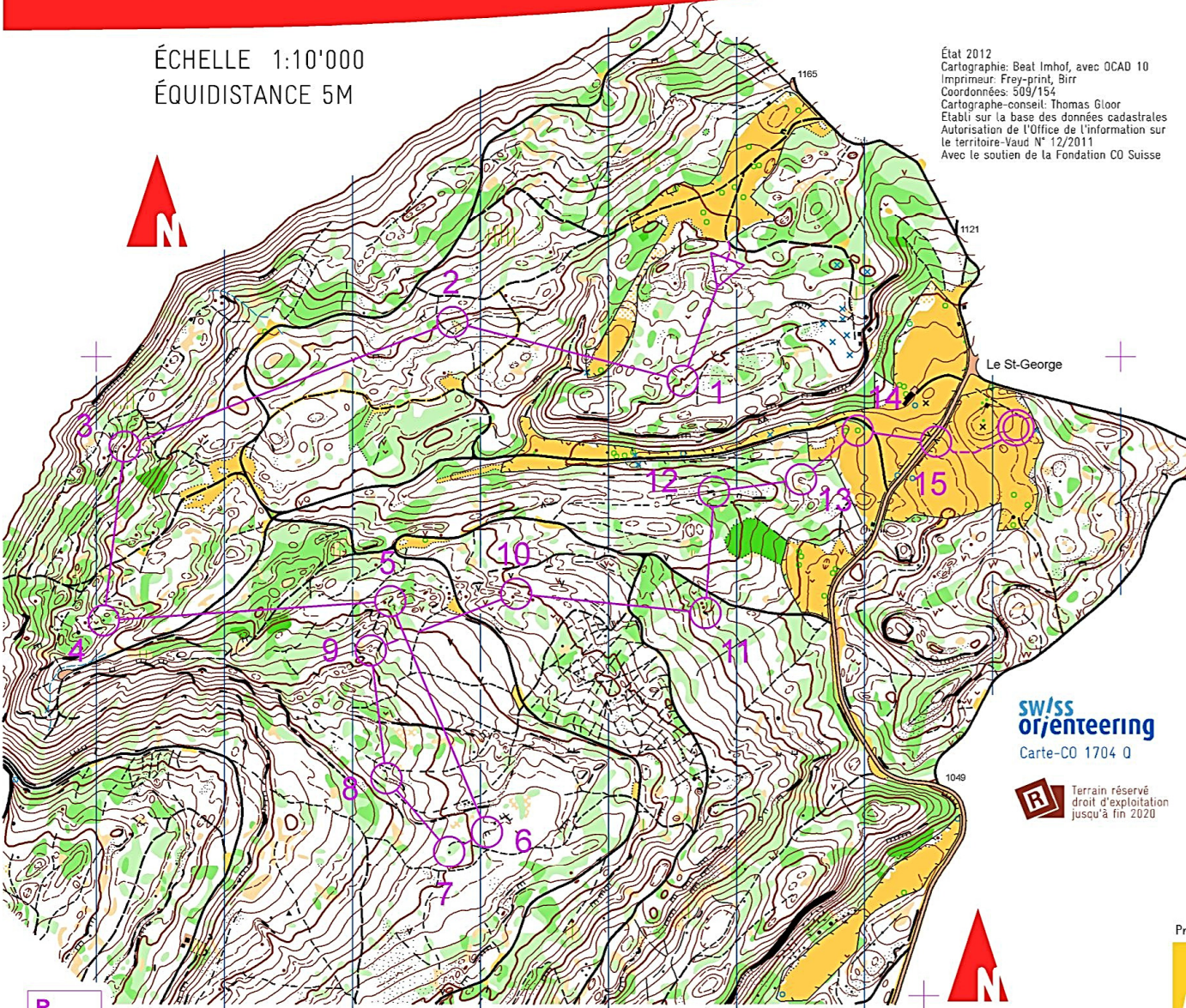
BOIS ROND

CHAMPIONNATS DU MONDE
DE COURSE D'ORIENTATION



ÉCHELLE 1:10'000
ÉQUIDISTANCE 5M

État 2012
Cartographie: Beat Imhof, avec OCAD 10
Imprimeur: Frey-print, Birr
Coordonnées: 509/154
Cartographe-conseil: Thomas Gloor
Établi sur la base des données cadastrales
Autorisation de l'Office de l'information sur
le territoire-Vaud N° 12/2011
Avec le soutien de la Fondation CO Suisse

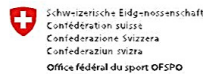
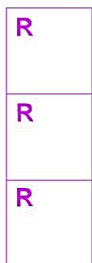


MEN A	4.9 km	165 m
60 m		
1	31	
2	34	⋯
3	38	•
4	40	▲
5	42	≡
6	46	≡
7	47	▲
8	48	↓
9	51	∩
10	54	∩
11	58	≡
12	59	≡
13	61	∩
14	62	→
15	100	≠

swiss
orienteering
Carte-CO 1704 Q

R Terrain réservé
droit d'exploitation
jusqu'à fin 2020

Presenting Partner



29th WORLD ORIENTEERING CHAMPIONSHIPS
MIDDLE QUALIFICATION 16th JULY 2012

BOIS ROND

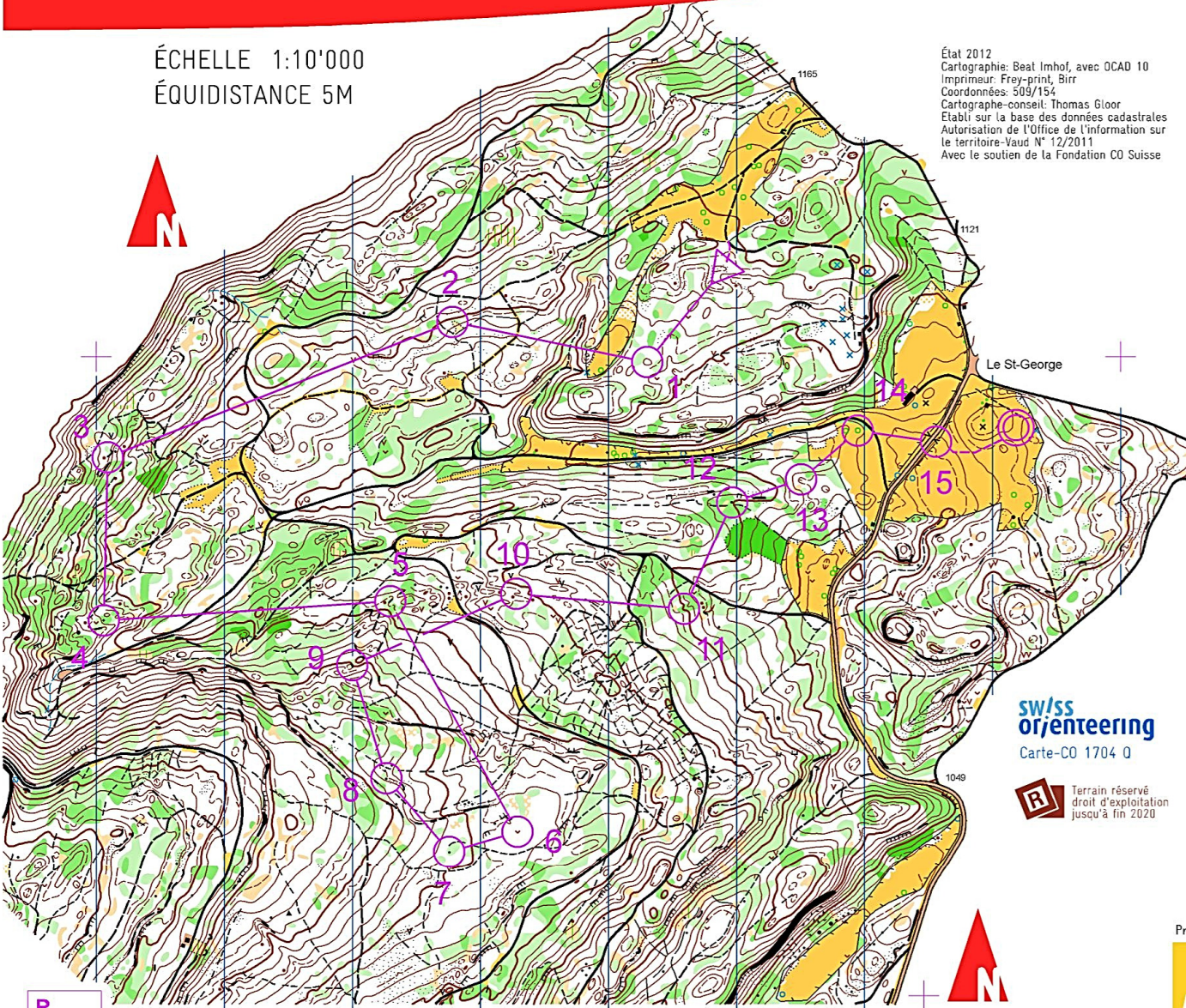
CHAMPIONNATS DU MONDE
DE COURSE D'ORIENTATION

WOC LAUSANNE
14.-21.7.2012



ÉCHELLE 1:10'000
ÉQUIDISTANCE 5M

État 2012
Cartographie: Beat Imhof, avec OCAD 10
Imprimeur: Frey-print, Birr
Coordonnées: 509/154
Cartographe-conseil: Thomas Gloor
Établi sur la base des données cadastrales
Autorisation de l'Office de l'information sur
le territoire-Vaud N° 12/2011
Avec le soutien de la Fondation CO Suisse



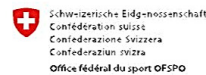
MEN B	4.9 km	160 m
60 m		
1	33	○
2	34	⊙
3	39	≡ 2 ○
4	40	▲ 1.2 ♀
5	42	≡ 1.5
6	45	∪ 3x2 ○
7	47	▲ 1 ♀
8	48	↓ ▲ 0.8 ♂
9	50	≡ 1.2
10	54	∩
11	57	∩
12	60	▲ 1.5 ♂
13	61	∩
14	62	→ △ ♀
15	100	≠ ↘

180 m

swiss
orienteering
Carte-CO 1704 Q

R Terrain réservé
droit d'exploitation
jusqu'à fin 2020

Presenting Partner



29th WORLD ORIENTEERING CHAMPIONSHIPS
MIDDLE QUALIFICATION 16th JULY 2012

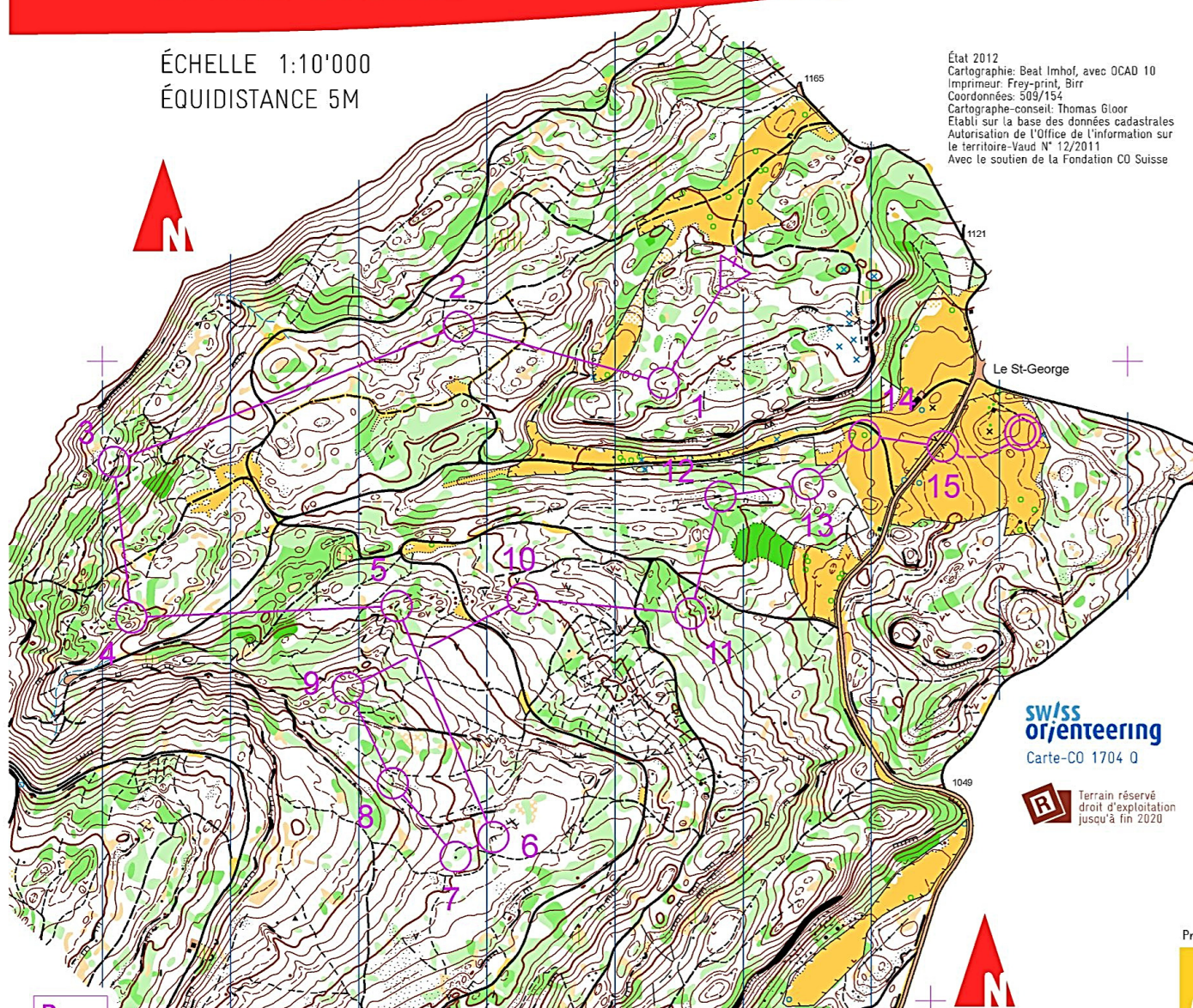
BOIS ROND

CHAMPIONNATS DU MONDE
DE COURSE D'ORIENTATION



ÉCHELLE 1:10'000
ÉQUIDISTANCE 5M

État 2012
Cartographie: Beat Imhof, avec OCAD 10
Imprimeur: Frey-print, Birr
Coordonnées: 509/154
Cartographe-conseil: Thomas Gloor
Établi sur la base des données cadastrales
Autorisation de l'Office de l'information sur
le territoire-Vaud N° 12/2011
Avec le soutien de la Fondation CO Suisse

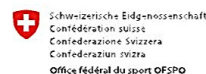


MEN C	4.8 km	170 m
60 m		
1	32	U 6 x 4
2	34	⊙
3	39	≡ 2 ⊙
4	41	∩
5	42	≡ 1.5
6	46	≡ 1
7	47	▲ 1 ♀
8	48	↓ ▲ 0.8 ⊙
9	49	⊙ ⊙
10	54	∩
11	57	∩
12	59	≡ 3.0 ⊙
13	61	∩
14	62	→ △ ♀
15	100	≠ ⊙

swiss
orienteering
Carte-CO 1704 Q

R Terrain réservé
droit d'exploitation
jusqu'à fin 2020

Presenting Partner



29th WORLD ORIENTEERING CHAMPIONSHIPS
MIDDLE QUALIFICATION 16th JULY 2012

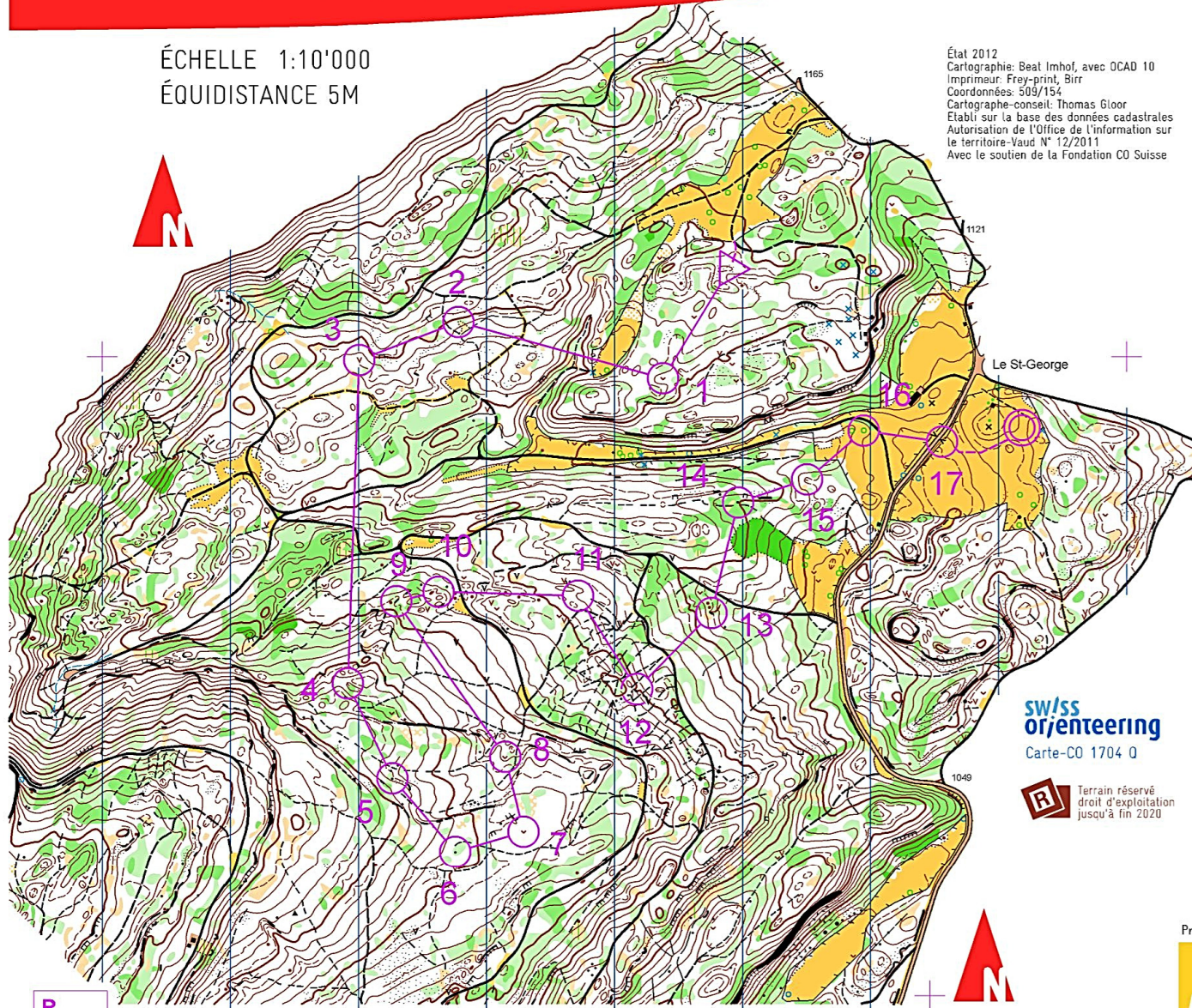
BOIS ROND

CHAMPIONNATS DU MONDE
DE COURSE D'ORIENTATION



ÉCHELLE 1:10'000
ÉQUIDISTANCE 5M

État 2012
Cartographie: Beat Imhof, avec OCAD 10
Imprimeur: Frey-print, Birr
Coordonnées: 509/154
Cartographe-conseil: Thomas Gloor
Établi sur la base des données cadastrales
Autorisation de l'Office de l'information sur
le territoire-Vaud N° 12/2011
Avec le soutien de la Fondation CO Suisse

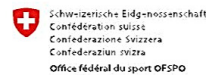


WOMEN A	4.2 km	120 m
--- 60 m --->		
▷	○	○
1	32 U	6 x 4
2	34 ⋯	○
3	37 V	4 x 4
4	49 ○	○
5	48 ↓ ▲	0.8 ○
6	47 ▲	1 ♀
7	45 U	3 x 2 ○
8	43 U	5 x 8
9	42 m	1.5
10	52 ∩	
11	55 ∩	
12	56 ∩	
13	58 m	1.5
14	60 ▲	1.5 ○
15	61 ∩	
16	62 → △	♀
17	100 ≠	∩
○ --- 180 m --- ○		

swiss
orienteering
Carte-CO 1704 Q

R Terrain réservé
droit d'exploitation
jusqu'à fin 2020

Presenting Partner



29th WORLD ORIENTEERING CHAMPIONSHIPS
MIDDLE QUALIFICATION 16th JULY 2012

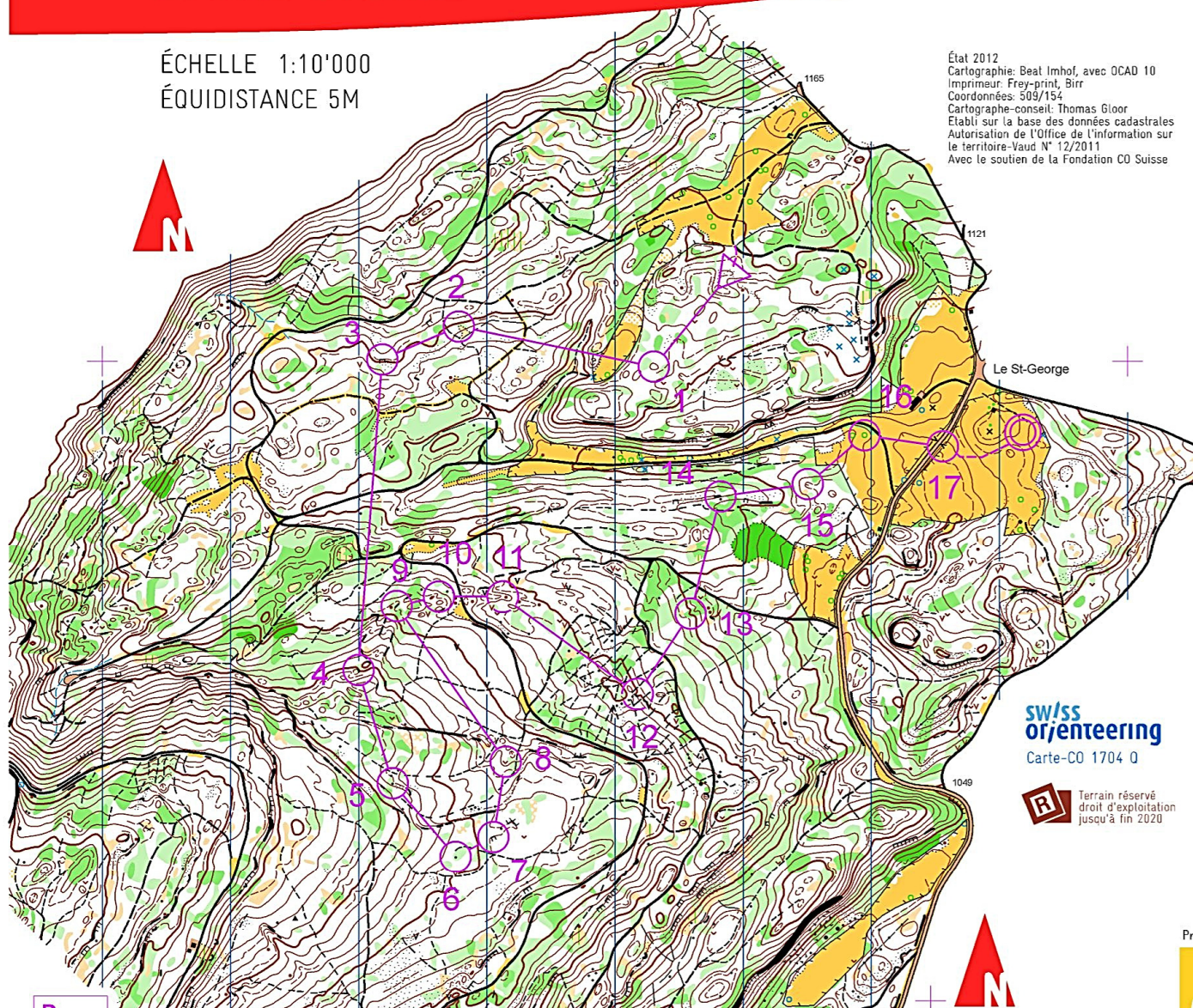
BOIS ROND

CHAMPIONNATS DU MONDE
DE COURSE D'ORIENTATION



ÉCHELLE 1:10'000
ÉQUIDISTANCE 5M

État 2012
Cartographie: Beat Imhof, avec OCAD 10
Imprimeur: Frey-print, Birr
Coordonnées: 509/154
Cartographe-conseil: Thomas Gloor
Établi sur la base des données cadastrales
Autorisation de l'Office de l'information sur
le territoire-Vaud N° 12/2011
Avec le soutien de la Fondation CO Suisse



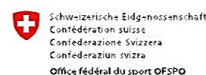
WOMEN B	4.1 km	120 m
	60 m	
1	33	
2	34	
3	35	1.5
4	50	1.2
5	48	0.8
6	47	1
7	46	1
8	43	5x8
9	42	1.5
10	52	
11	53	
12	56	
13	57	
14	59	3.0
15	61	
16	62	
17	100	

180 m

swiss
orienteering
Carte-CO 1704 Q

R Terrain réservé
droit d'exploitation
jusqu'à fin 2020

Presenting Partner



29th WORLD ORIENTEERING CHAMPIONSHIPS
MIDDLE QUALIFICATION 16th JULY 2012

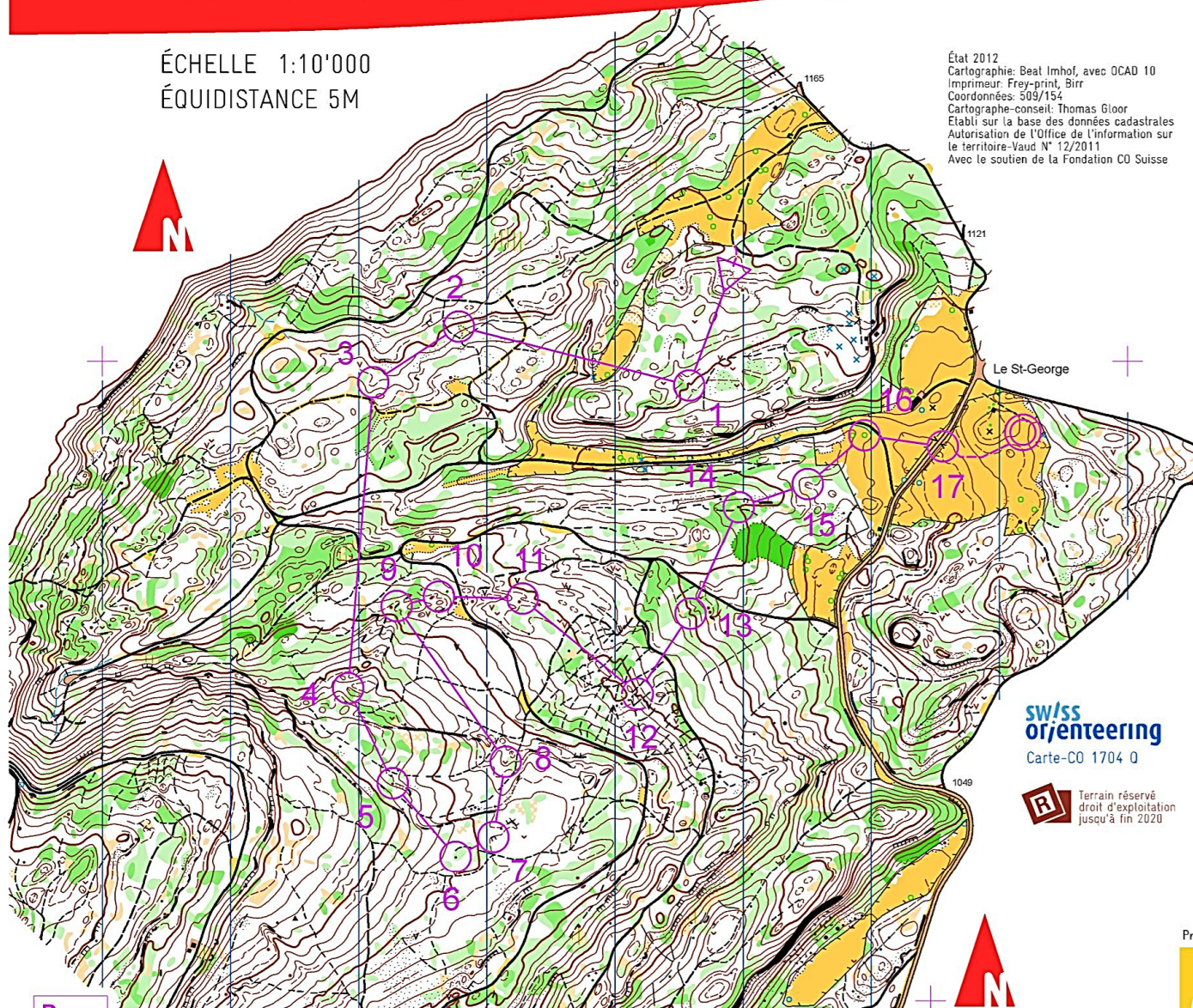
BOIS ROND

CHAMPIONNATS DU MONDE
DE COURSE D'ORIENTATION



ÉCHELLE 1:10'000
ÉQUIDISTANCE 5M

État 2012
Cartographie: Beat Imhof, avec OCAD 10
Imprimeur: Frey-print, Birr
Coordonnées: 509/154
Cartographe-conseil: Thomas Gloor
Établi sur la base des données cadastrales
Autorisation de l'Office de l'information sur
le territoire-Vaud N° 12/2011
Avec le soutien de la Fondation CO Suisse

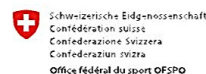


WOMEN C	4.1 km	130 m
----- 60 m ----->		
▷	○	○
1 31		
2 34	⋯	○
3 36	⊥	
4 49	○	○
5 48	↓ ▲	0.8 ○
6 47	▲	1 ♀
7 46	≡	1
8 43	∪	5x8
9 42	≡	1.5
10 52	∩	
11 54	∩	
12 56	∩	
13 57	∩	
14 60	▲	1.5 ○
15 61	∩	
16 62	→ △	♀
17 100	≡	∇
○----- 180 m -----○		

swiss
orienteering
Carte-CO 1704 Q

R Terrain réservé
droit d'exploitation
jusqu'à fin 2020

Presenting Partner



29th WORLD ORIENTEERING CHAMPIONSHIPS
MIDDLE QUALIFICATION 16th JULY 2012