

LA GIVRINE

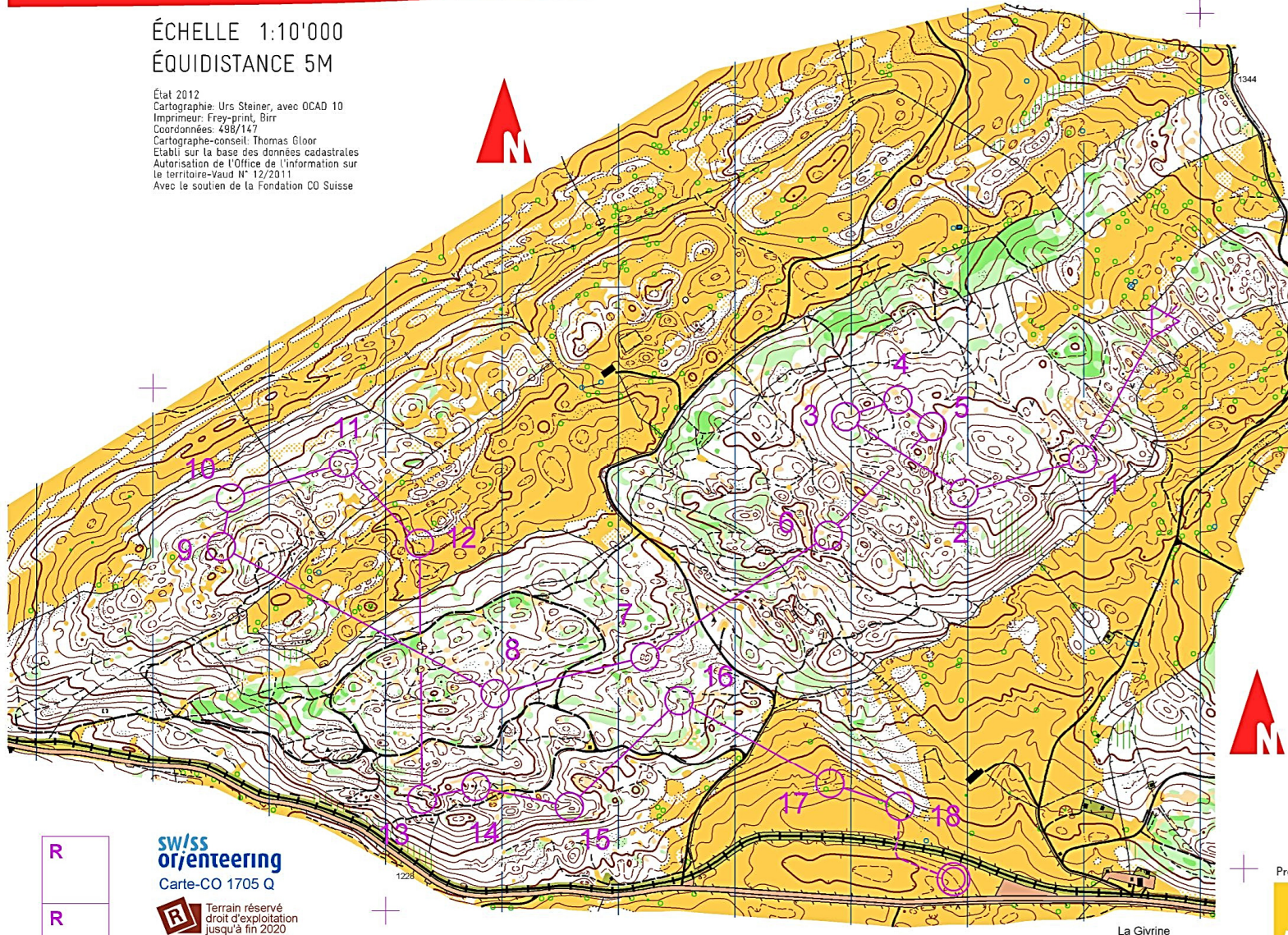
ÉCHELLE 1:10'000
ÉQUIDISTANCE 5M

État 2012
Cartographie: Urs Steiner, avec OCAD 10
Imprimeur: Frey-print, Birr
Coordonnées: 498/1147
Cartographe-conseil: Thomas Gloor
Établi sur la base des données cadastrales
Autorisation de l'Office de l'information sur
le territoire-Vaud N° 12/2011
Avec le soutien de la Fondation CO Suisse

CHAMPIONNATS DU MONDE
DE COURSE D'ORIENTATION



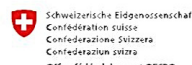
WOMEN		5.5 km	170 m
--- 50 m --->			
▷		⊙	⊙
1	31	⌒	
2	32	▲	0.8 ⊙
3	36	→ ⌒	
4	37	⊙	
5	38	⌒	
6	33	⌒	
7	41	⊙ ⊙	≡
8	43	▲	1 ⊙
9	46	⌒	♻️
10	47	▲	0.8 ⊙
11	48	⊙	≡
12	50	▲	$\frac{0.2}{0.8}$ ⊙
13	51	↘ ≡	1.5
14	52	≡	1.5
15	53	⊙	≡
16	55	⌒	
17	56	≡	↖
18	100	▲	1 ⊙
○ --- 240 m --- ○			



R
R
R

sw/ss
orienteering
Carte-CO 1705 Q

Terrain réservé
droit d'exploitation
jusqu'à fin 2020



Presenting Partner

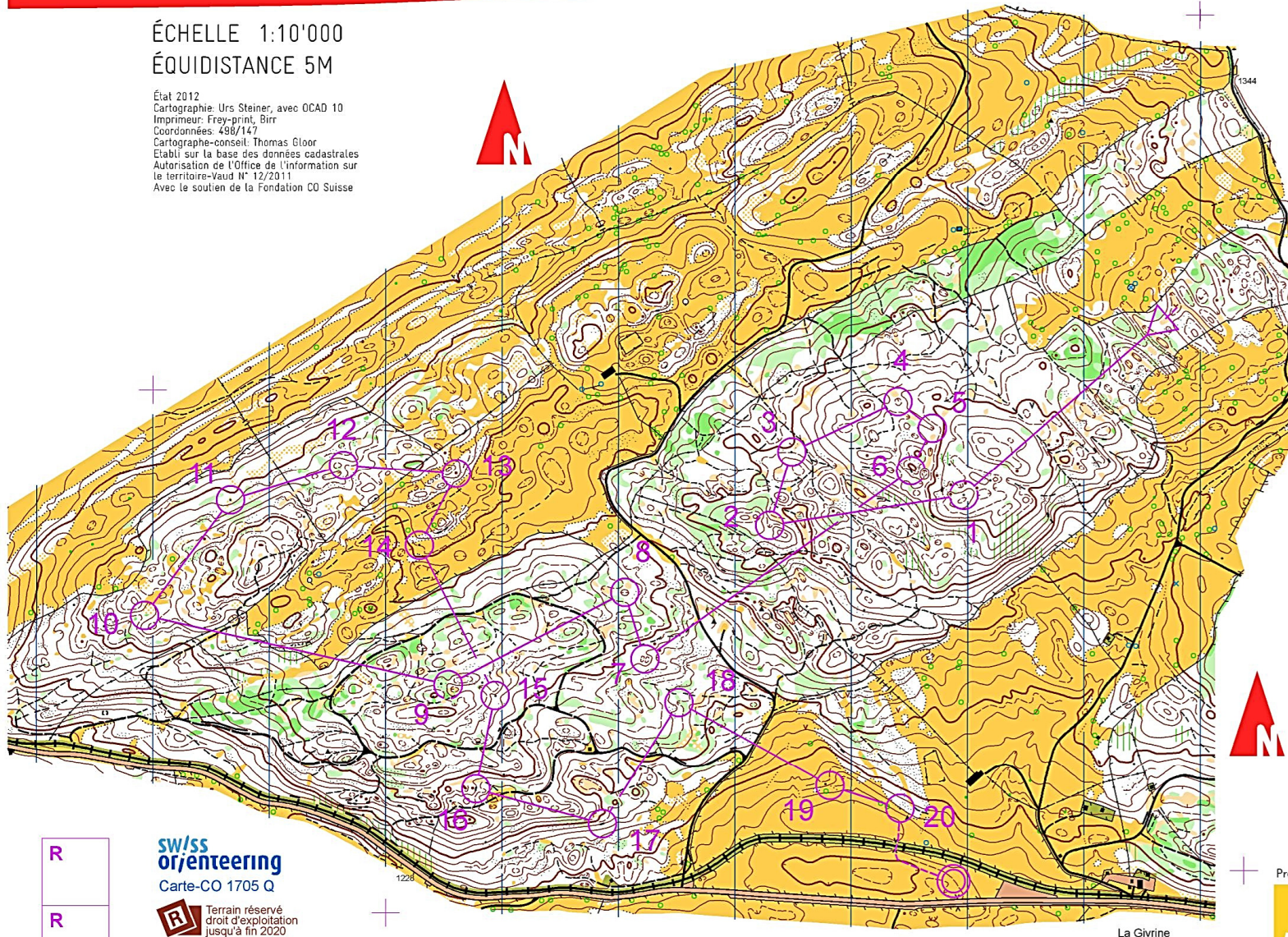


LA GIVRINE

ÉCHELLE 1:10'000
ÉQUIDISTANCE 5M

État 2012
Cartographie: Urs Steiner, avec OCAD 10
Imprimeur: Frey-print, Birr
Coordonnées: 498/1147
Cartographe-conseil: Thomas Gloor
Établi sur la base des données cadastrales
Autorisation de l'Office de l'information sur
le territoire-Vaud N° 12/2011
Avec le soutien de la Fondation CO Suisse

CHAMPIONNATS DU MONDE
DE COURSE D'ORIENTATION

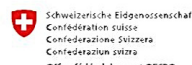


	MEN	6.5 km	240 m
	--- 50 m --->		
1	32	▲	0.8
2	34	∩	
3	35	▲	0.6
4	37	⊖	
5	38	∩	
6	39	≡	2.5
7	41	⊖ ⊖	
8	42	⊖	
9	44	↓ ∩	
10	45	↗	
11	47	▲	0.8
12	48	⊖	
13	49	•	1.2
14	50	▲	0.2 / 0.8
15	43	▲	1
16	52	≡	1.5
17	54	≡	2
18	55	∩	
19	56	≡	
20	100	▲	1
	○ --- 240 m --->		

R
R
R

sw/SS
orienteering
Carte-CO 1705 Q

Terrain réservé
droit d'exploitation
jusqu'à fin 2020



Presenting Partner



29th WORLD ORIENTEERING CHAMPIONSHIPS
MIDDLE FINAL 17th JULY 2012