

Logger használata

Kisvölcsey Ákos

Royaltek RBT-2300

GPS antenna és logger

- GPS chipset: SiRF Star III
- Csatornák száma: 20
- Chipset érzékenység: -159 dBm
- WAAS/ EGNOS támogatás
- Bluetooth 2.0 szabvány
- Protokoll: NMEA 0183
- Működési idő: kb. 7 óra
- Akkumulátor: 680mAh (cserélhető)
- Memória: 64Mb Flash
- Különböző log mentési beállítások
- Naplózás 1–60 mp-es időközönként állítható
- Adatok: UTC idő, hosszúsági, szélességi koordináta, magasság — 500 000 trackpoint

- Nincs útpont (waypoint) gomb



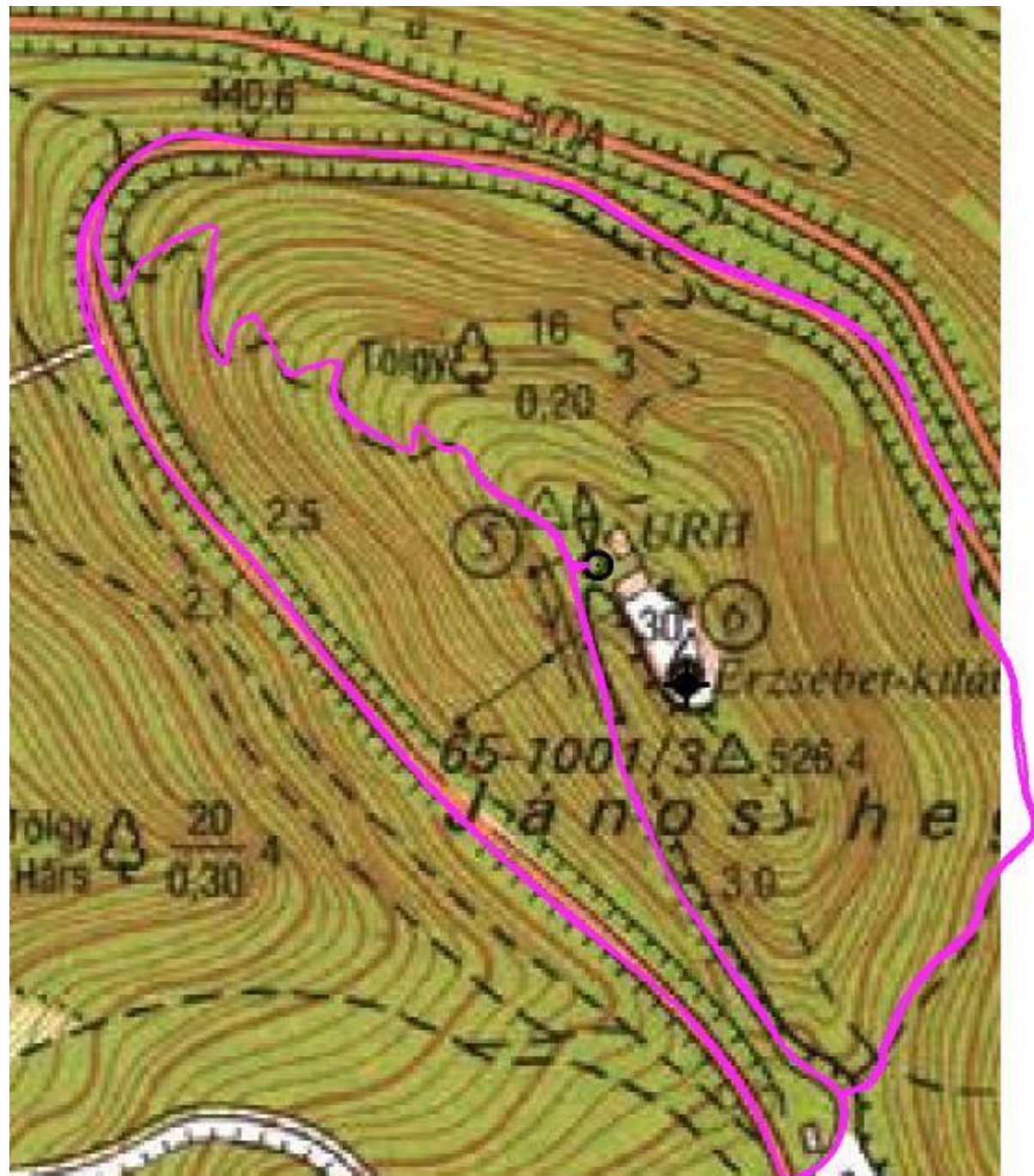
GNS 2000

GPS-GLONASS antenna és logger

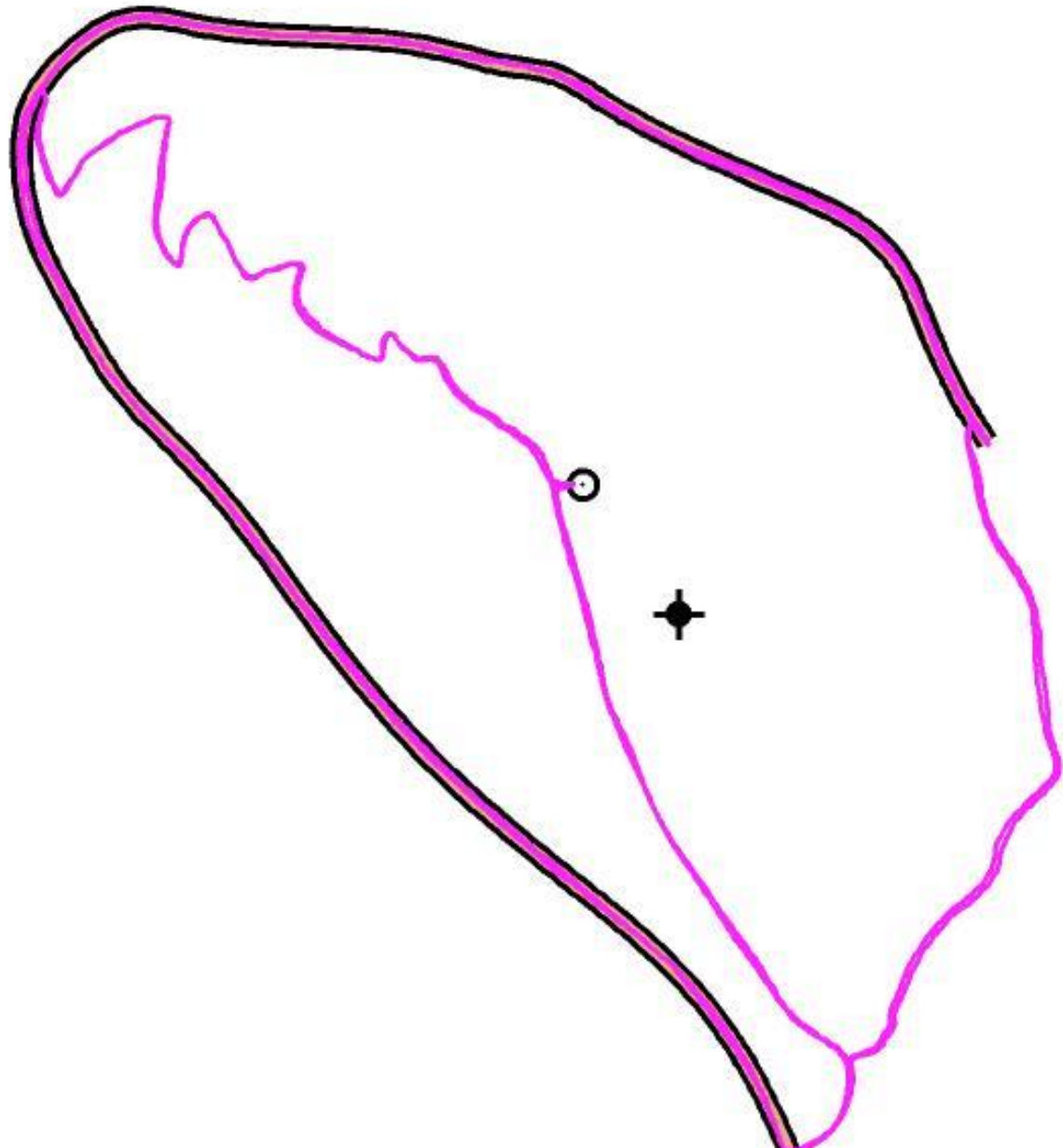
- GNSS chipset: MT3333
- Csatornák száma: 99
- WAAS, EGNOS, QZSS, MSAS GAGAN támogatás
- Bluetooth 2.1 szabvány
- Protokoll: NMEA
- Működési idő: kb. 10 óra
- Akkumulátor: Li-Ion (cserélhető)
- Naplózás 5 mp-es időközönként — nem állítható!
- Adatok: UTC idő, hosszúsági, szélességi koordináta, magasság — kb. 10 000 trackpoint

- Nincs útpont (waypoint) gomb

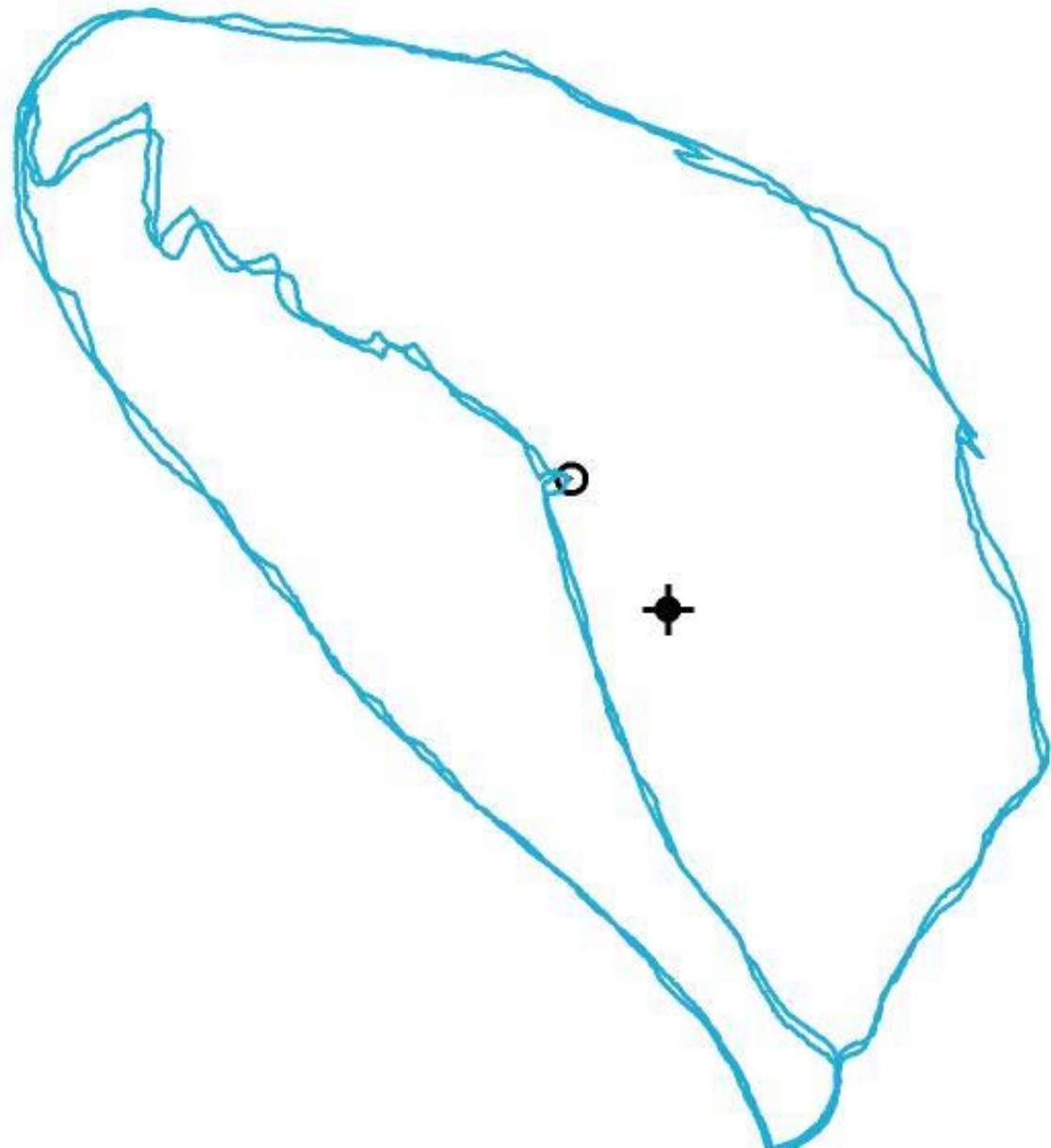




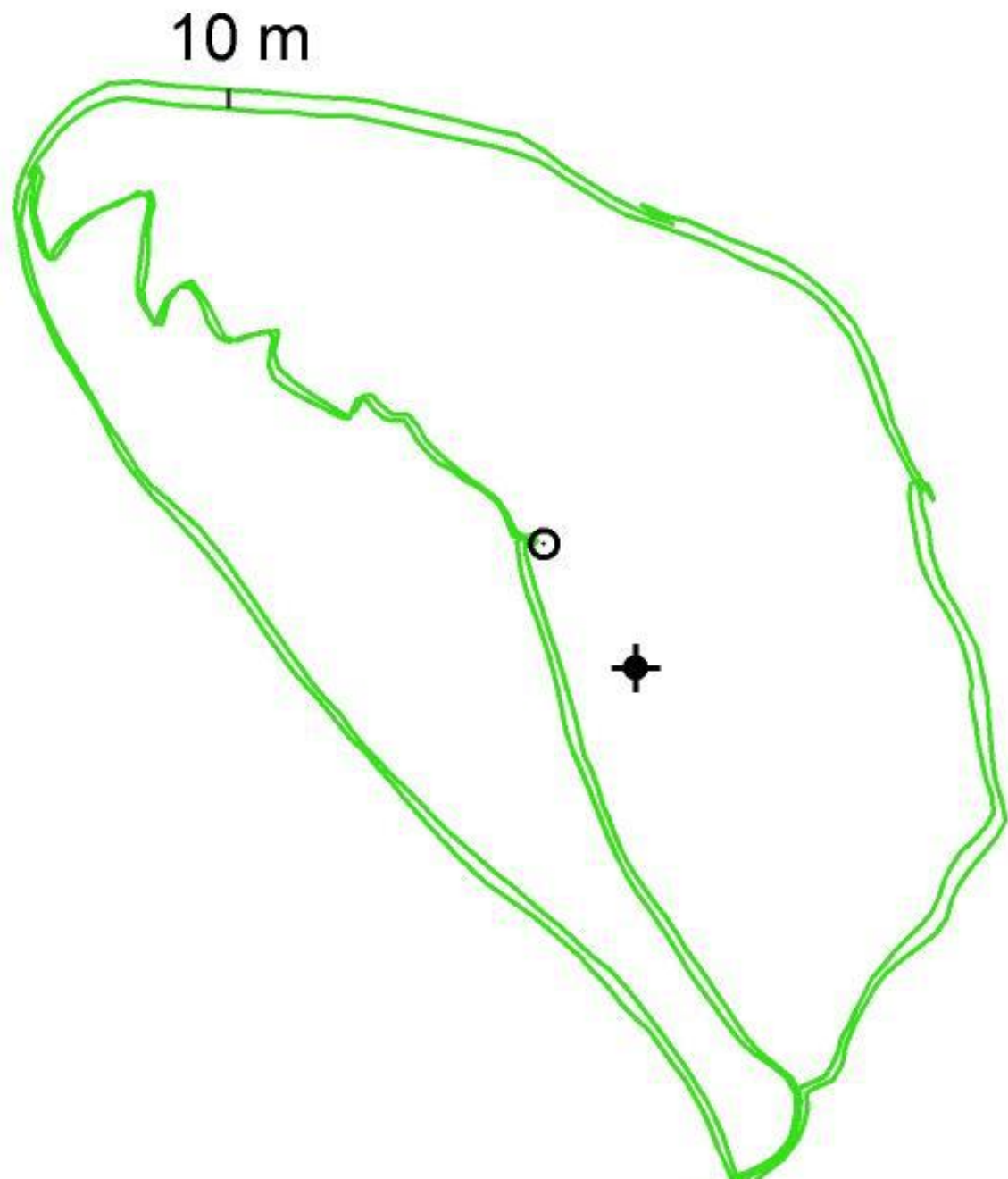
Royaltek sapka alatt



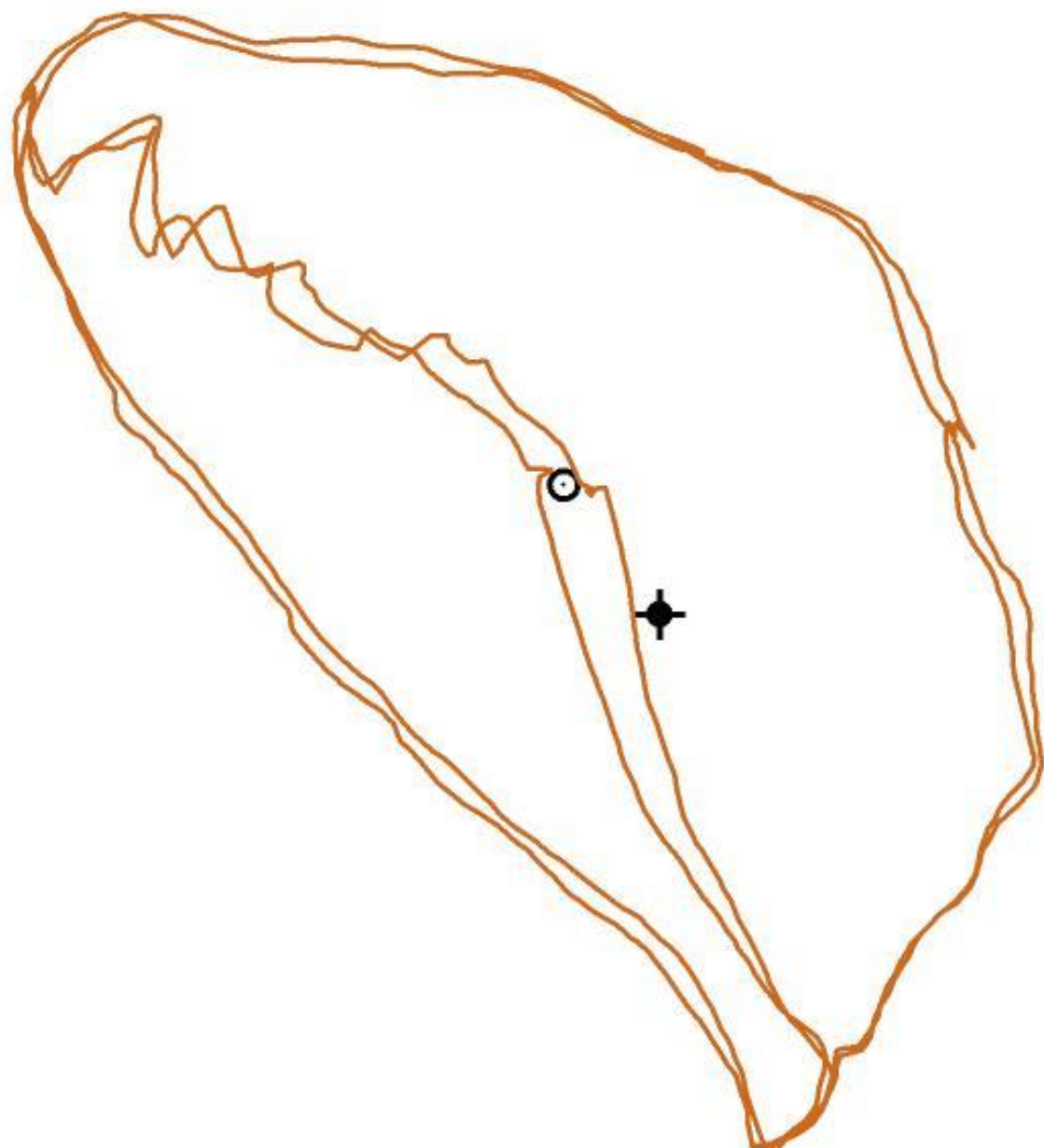
Royaltek sapka alatt



Royaltek zsebben



GNS 2000 sapka
alatt



Garmin Fr 405



Royaltek sapka alatt futva

Royaltek zsebben futva

GNS 2000 sapka alatt futva

Garmin Forerunner 405 futva



Royaltek sapka alatt futva

Royaltek zsebben futva

GNS 2000 sapka alatt futva

Garmin Forerunner 405 futva



Royaltek sapka alatt futva

Royaltek zsebben futva

GNS 2000 sapka alatt futva

Garmin Forerunner 405 futva



Royaltek sapka alatt futva

Royaltek zsebben futva

GNS 2000 sapka alatt futva

Garmin Forerunner 405 futva

Álldogálás

- Nem javít, sőt inkább ront
- Határozott egyenletes tempó célszerű



Vadaskert (Dénes Zoli, et al.)



Royaltekkel futva

Módszer

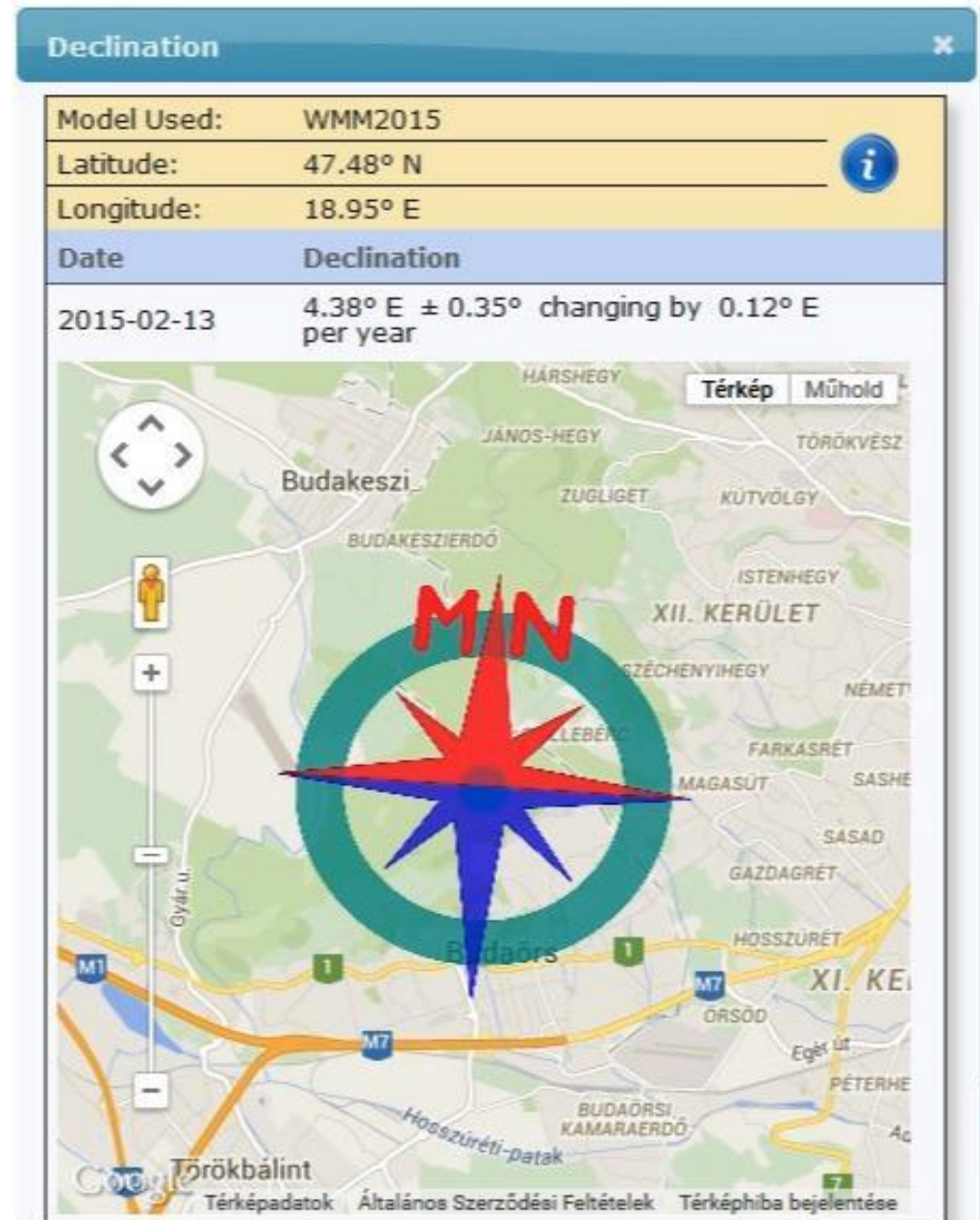
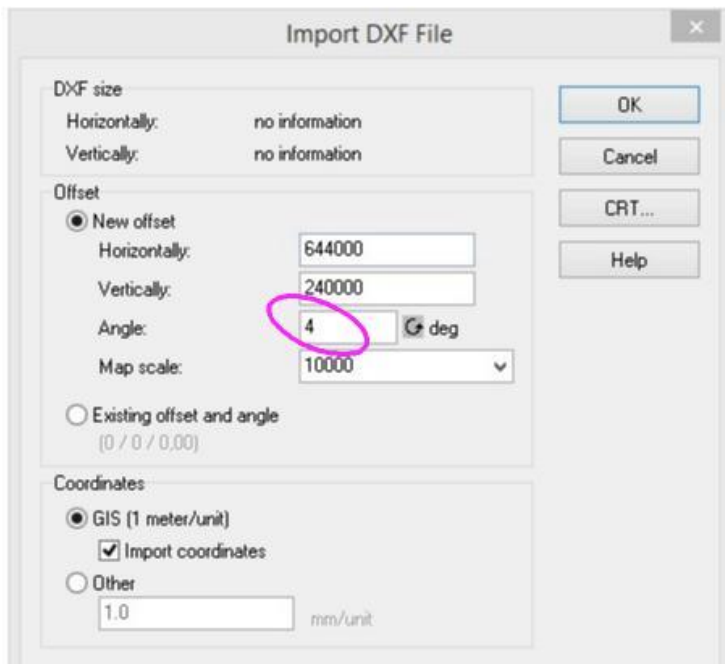
- Egyszerre nagyobb terület
- Egy területre többször — „rétegenként” készül
- Mindig kinyomtatott új térképpel
- Ellenőrzés, pontosítás

Módszer

- Egy alkalom kb. 3-4 óra
- Vázlat, jegyzetek
- Rögtön utána megrajzolni

Rajzolás

- nmea → dxf konvertálás
- EOV koordináták szerint
- Import dxf
(mágneses északnak elforgatva)



Pontszerű tereptárgyak felvétele

- Az útvonal alapján vázlatrajz és feljegyzések segítségével
- Közeli tereptárgyak: távolság és irányszög mérésével kiegészítve (pl. vadles-etető)



Domborzat

- Az alaptérkép néha nagyon rossz
- Völgyek, gerincek vonalán végigmenni
- Szintmenet

