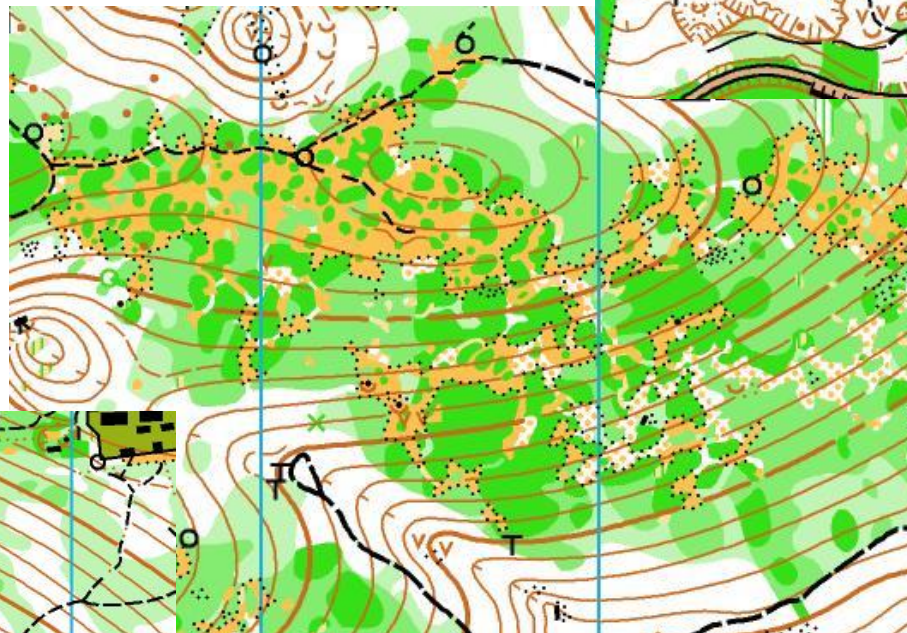
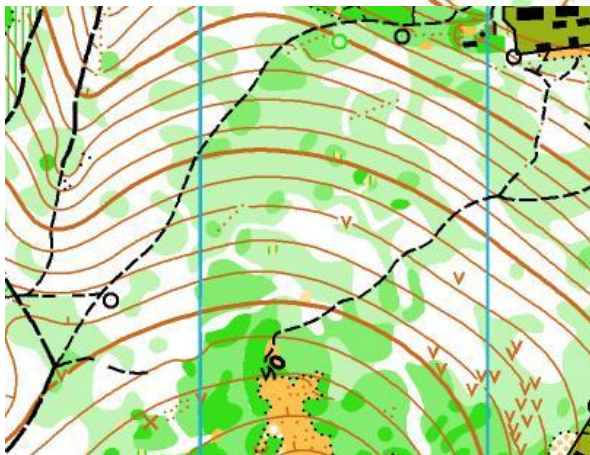
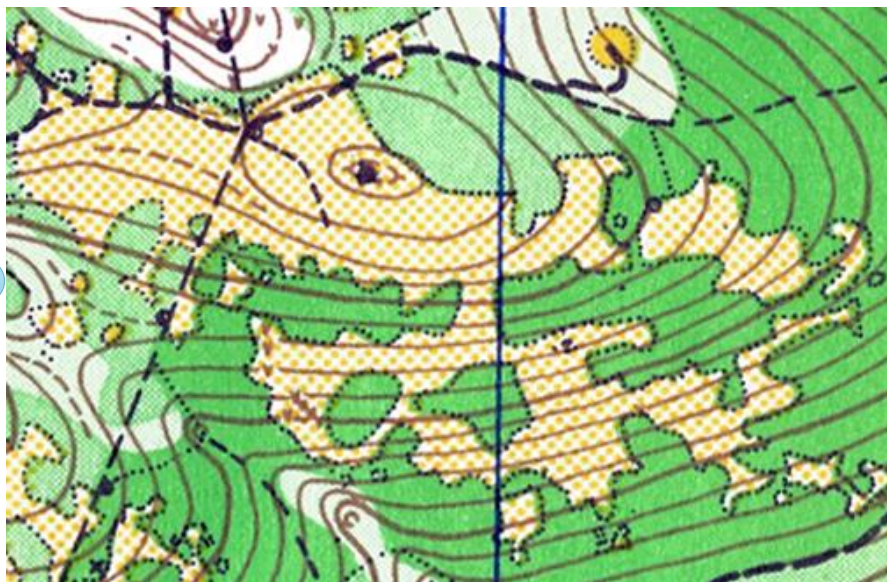
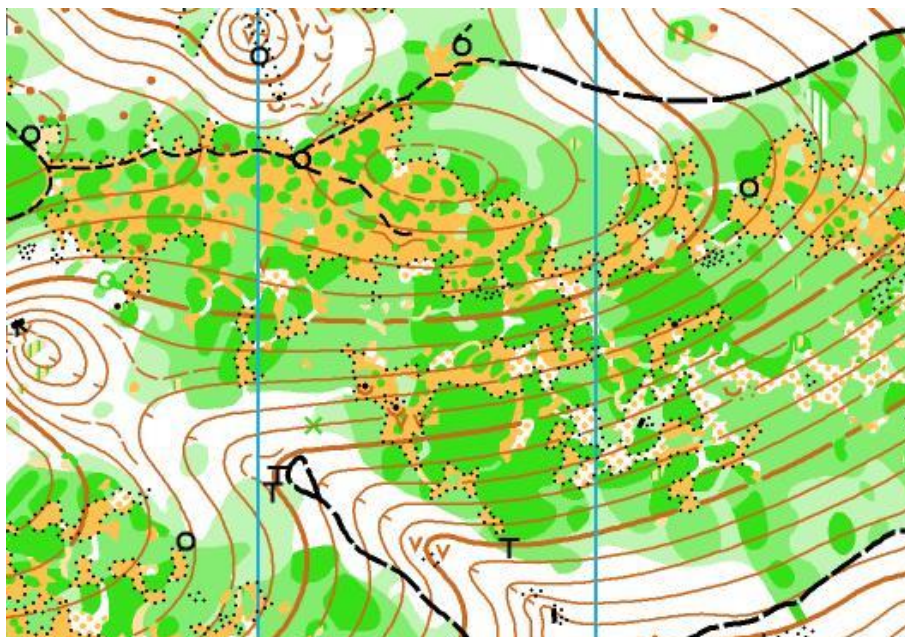


GPS felhasználása a Nagy-Kőmázsa térkép készítésénél





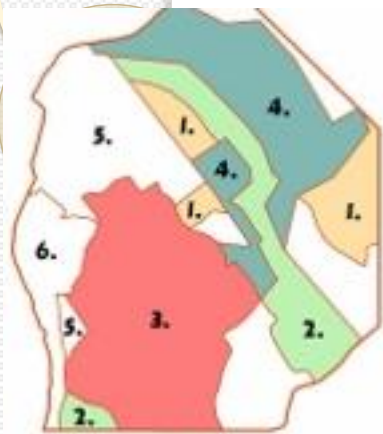
Zsigmond Tíbor; 1987.



„Hozzávalók”

- régi térkép
- alaptérkép
- ortofotó
- lézeres távmérő
- GPS

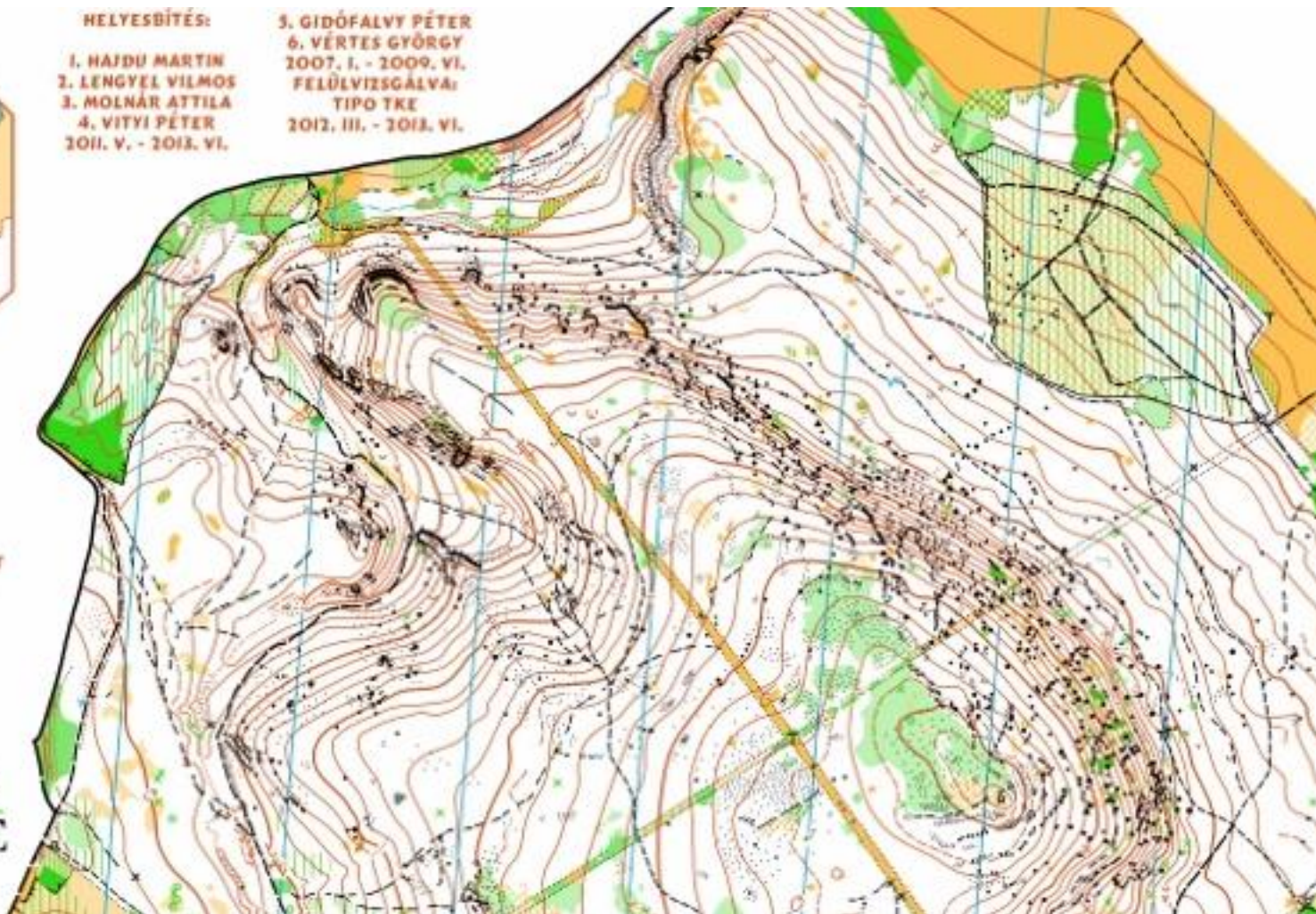
GPS készülék használata (1)



HELYESBÍTÉS:

1. HAJDÚ MARTIN	5. GIDÓFALVY PÉTER
2. LENGYEL VILMOS	6. VERTES GYÖRGY
3. MOLNÁR ATTILA	2007. I. - 2009. VI.
4. VITYI PÉTER	FELÜLVIZSGÁLVA:
2011. V. - 2013. VI.	TIPO TKE
	2012. III. - 2013. VI.

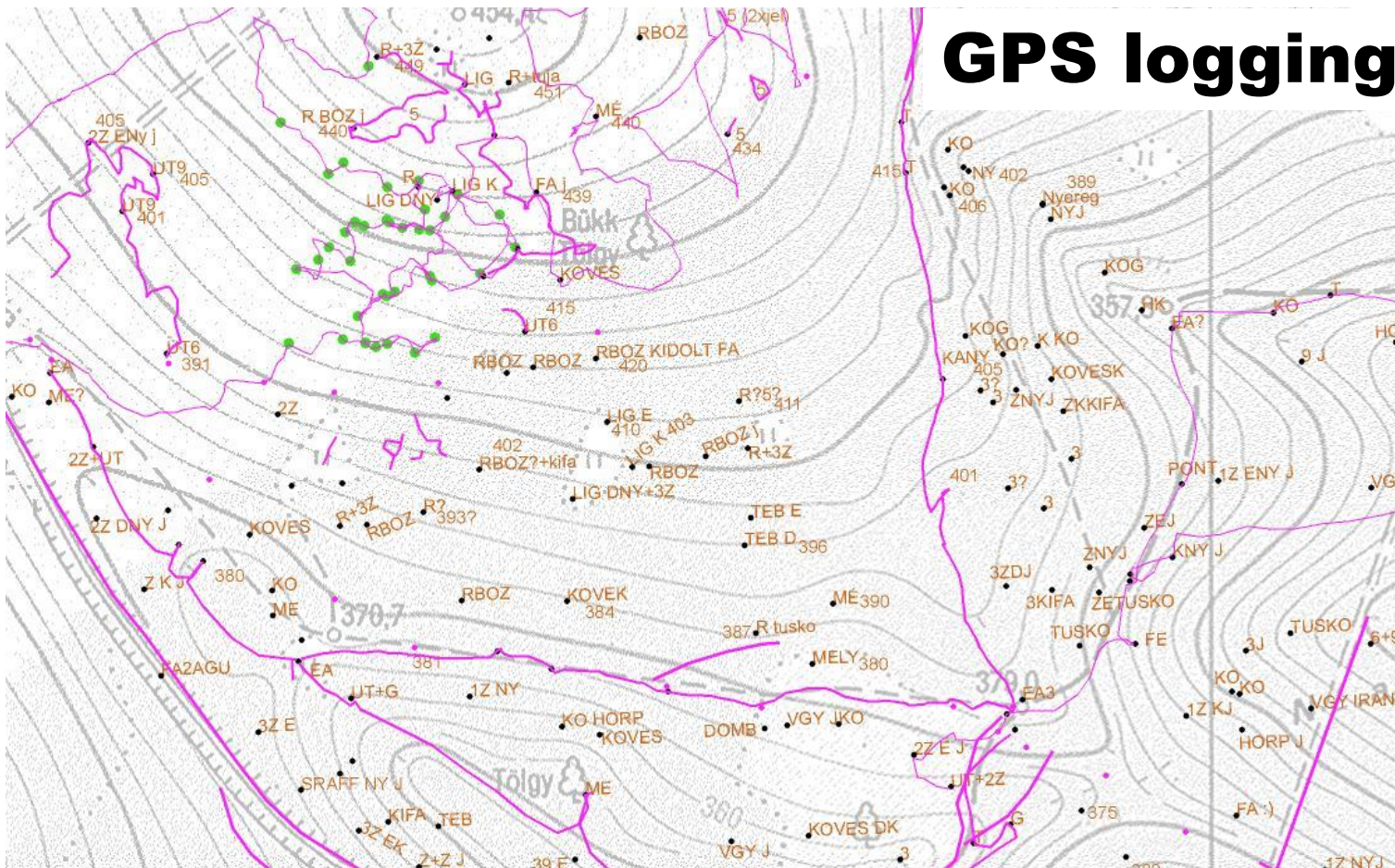
- × RÓKAVÁR
- JELLEGZETES FA
- BOKOR
- × GYÖKÉR, FATÖRZS
- × LES, FARAKÁS, PAD, TÁBLA, ETETŐ
- DURVA NYÍLT TERÜLET ELSZÓRT FAKKAL ÉS BOZÓTFOLTOKKAL.



Pusztamarót - TIPO TKE 2013.

GPS készülék használata (2)

GPS logging



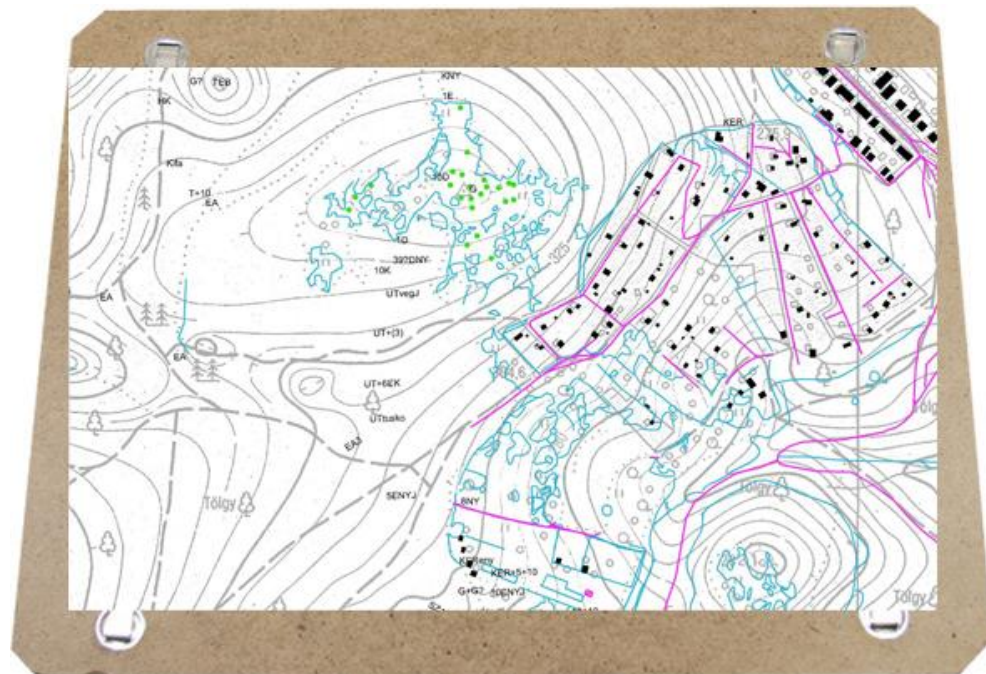


Georgi Hadzhimitev
(Bulgária)

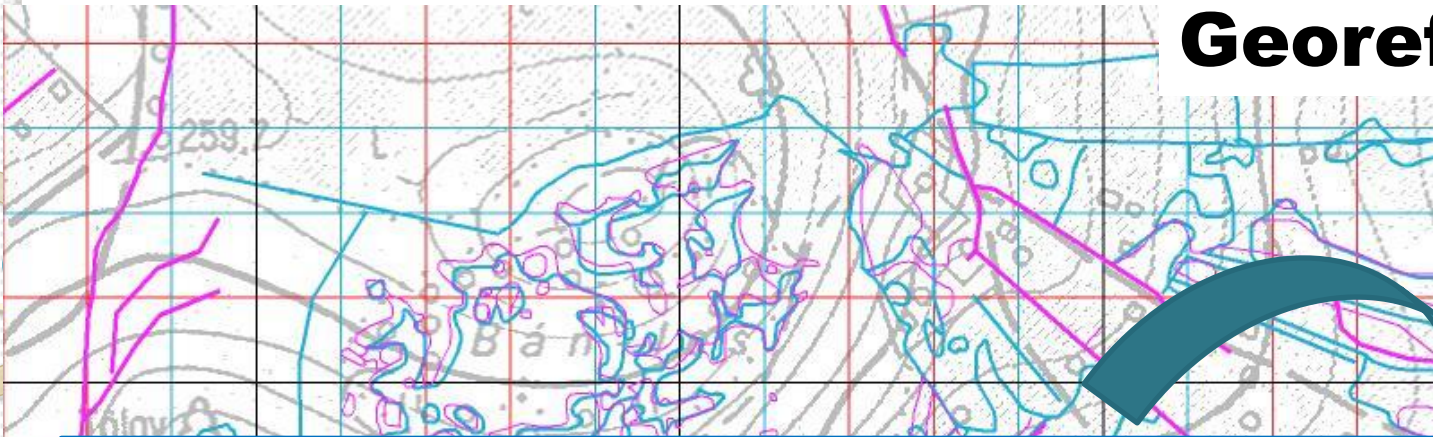
GPS készülék használata (3)



GPS készülék használata (4)



Georeferálás



Google Earth

Fájl Szerkesztés Nézet Eszközök Hozzáadás Súlyó

▼ Search

pl.: pizza Szeged környékén

Keresés

Útvonaltervezés Előzmények

▼ Helyek

- Városnéző körutazás
Ne felejtse el bejelölni a 3D épületek rétegét
- Névtelen Lefedő kép
- Névtelen Lefedő kép
- liget
- nagy
- Irtás
- Poklos
- Névtelen Helyjelző
- Névtelen Helyjelző
- Névtelen Helyjelző
- Névtelen Helyjelző

▼ Rétegek Earth-galéria >>

- Elsődleges adatbázis
- Szegélyek és címkek
- Helyek
- Fotók
- Utak
- 3D-s épületek
- Óceán
- Időjárás
- Galéria
- Globális tudatosság
- Több

© 2015 Google

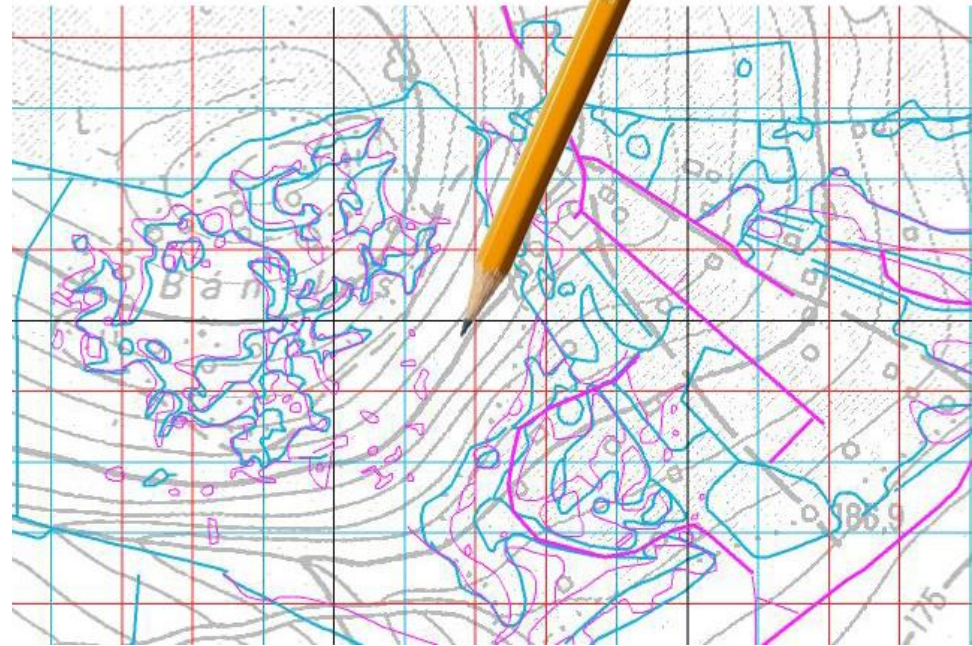
Image © 2015 DigitalGlobe
Image © 2015 CNES / Astrium

Google earth

2007

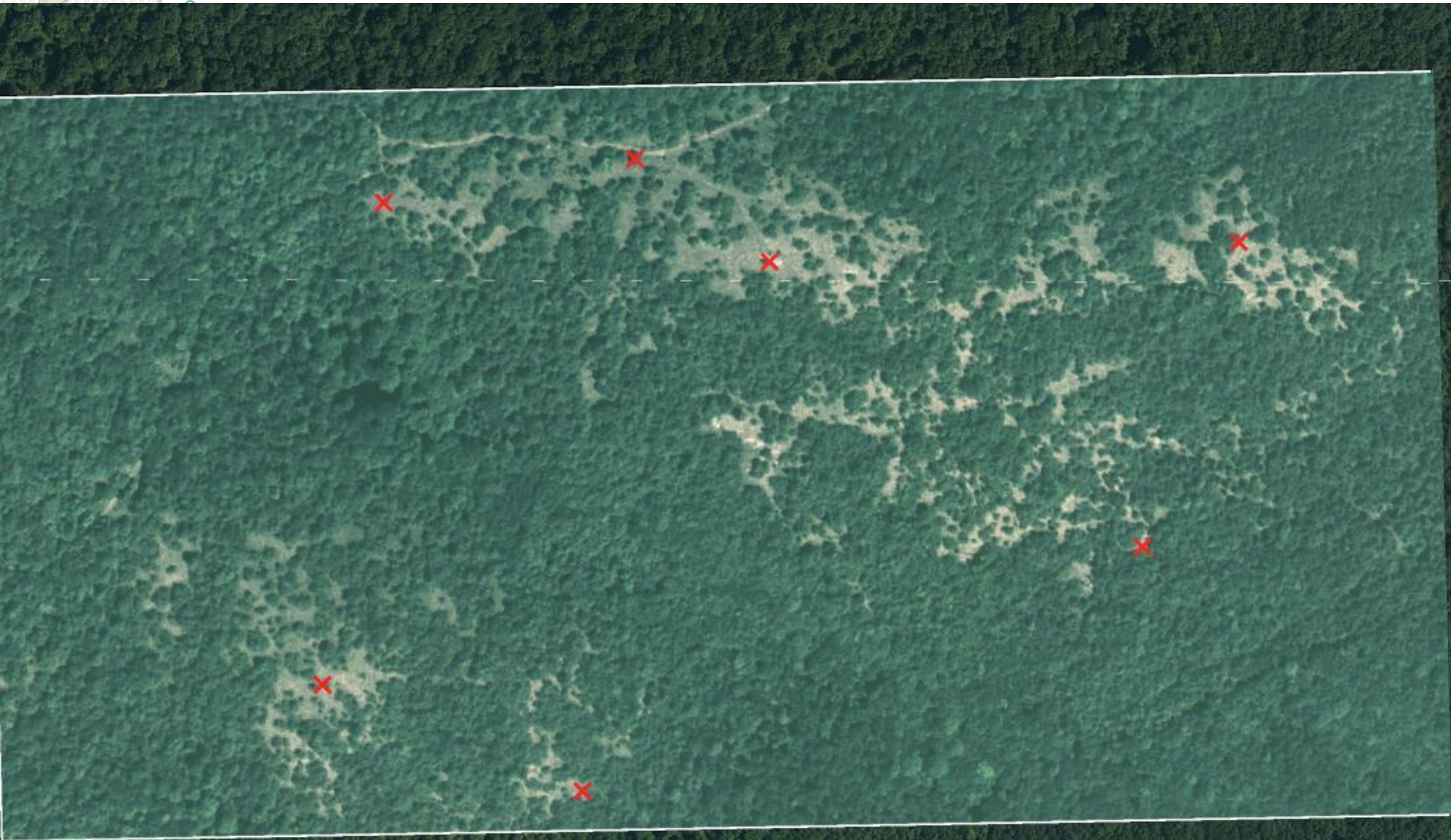
48°04'04.43" É 20°41'39.23" K magasság 437 m szemmagasság: 2.21 km

HU 22:02 2015.02.13.



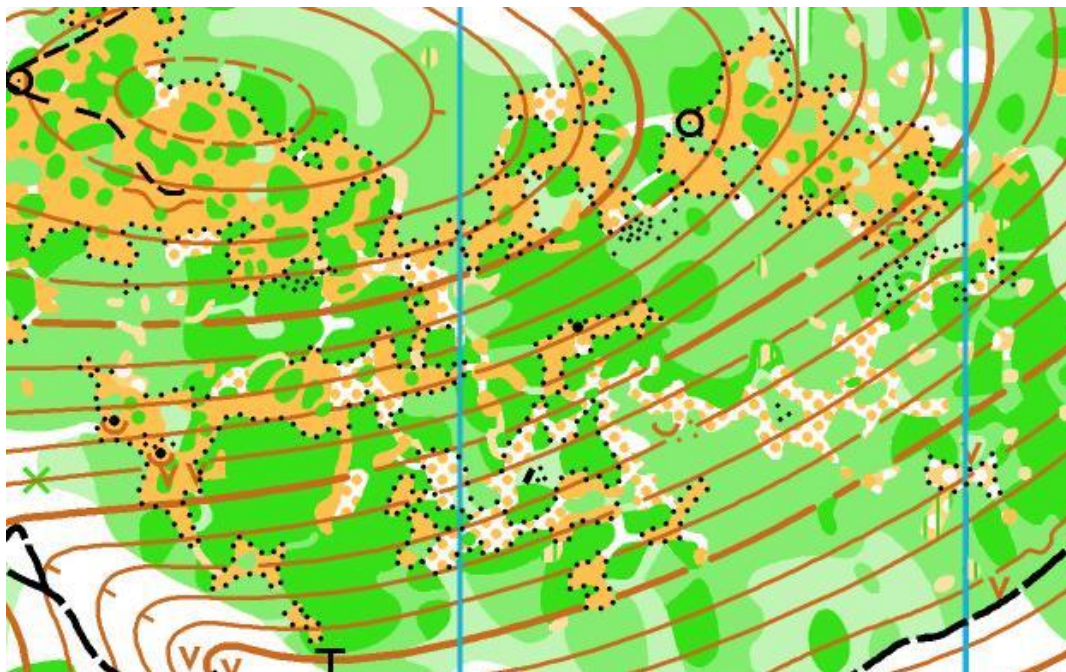
Egyéb (1)

ortofotó: 2000 vs. 2010




Egyéb (2)

- földmérő vs. kézi GPS készülék
- kell-e mindenhová GPS?



Források

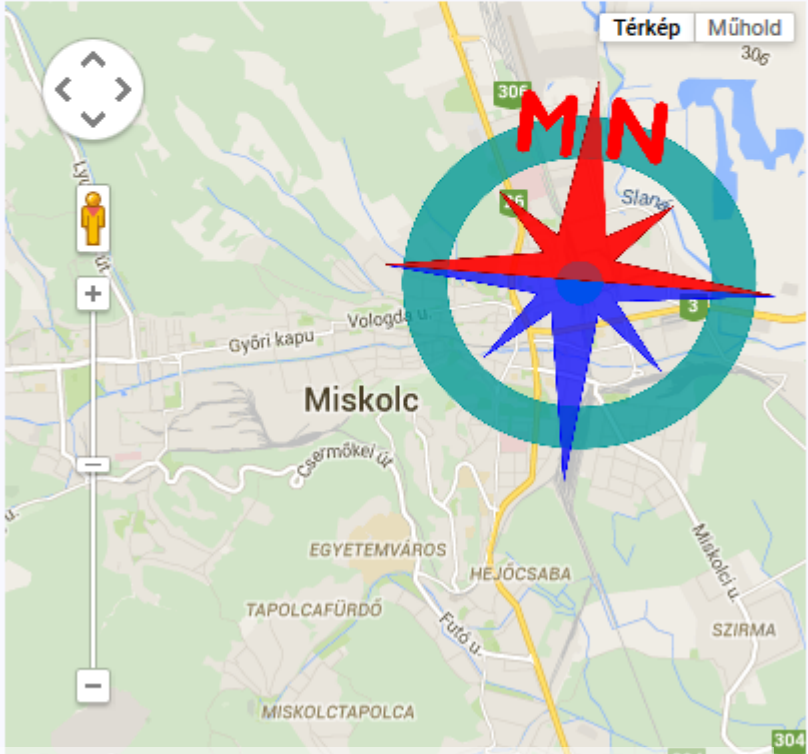
- mágneses észak:
<http://www.ngdc.noaa.gov/geomag-web/#declination>
- 2000-es ortofotó, stb:
<http://tajertektar.hu/hu/>
- friss ortofotók: FÖMI
www.fomi.hu
www.geoshop.hu
- Google Earth:
<https://www.google.com/earth/>

 **NOAA** NATIONAL GEOPHYSICAL DATA CENTER
NATIONAL OCEANIC AND ATMOSPHERIC ADMINISTRATION

Declination ✕

Model Used:	WMM2015
Latitude:	48° 6' 18" N
Longitude:	20° 48' 0" E

Date	Declination
2015-02-13	4° 50' E ± 0° 21' changing by 0° 7' E per year



Térkép Műhold 305

Miskolc

EGYETEMVÁROS HEJŐCSABA SZIRMA

TAPOLCAFÜRDŐ MiskolcTapolca

Google

Köszönöm a figyelmet