

Garmin GPS használata tájfutó térkép készítéséhez



1. eszközök
2. beállítások
3. terepi munka
4. konvertálások
5. rajzolás
6. kmz készítés
7. csapatmunka
8. versenyrendezés

Milyen eszközt használjunk?



okostelefon



Oregon 650



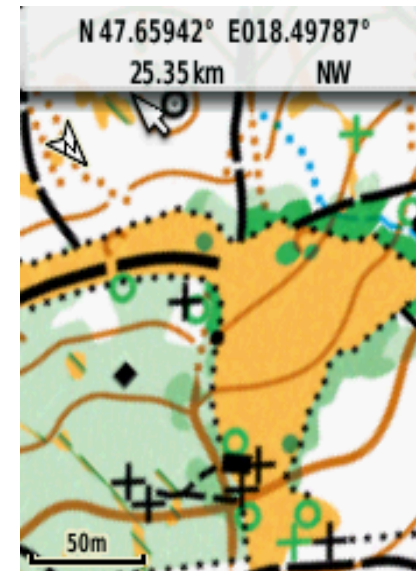
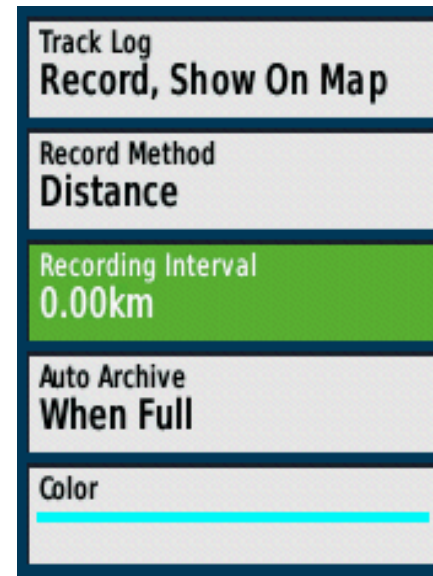
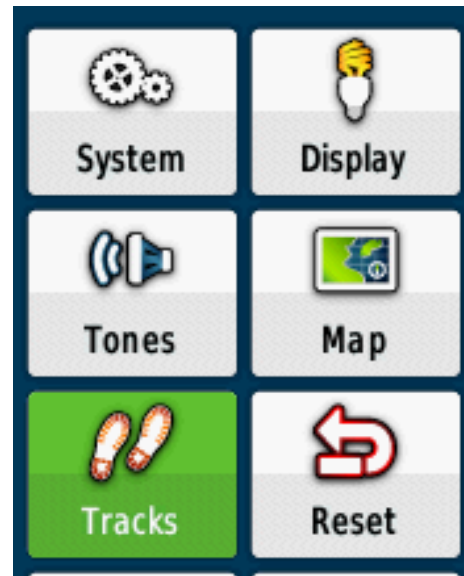
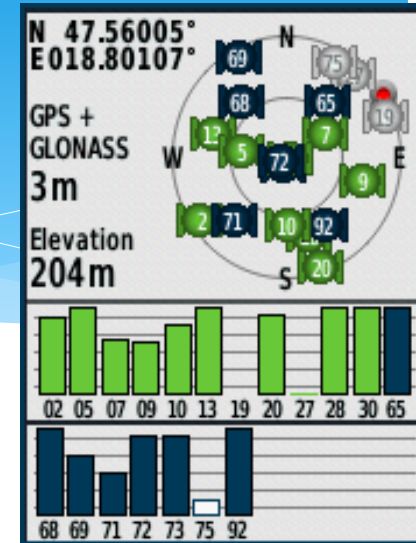
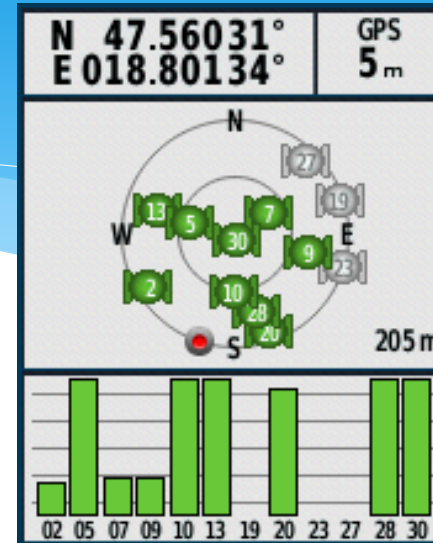
eTrex 30



Bírja az időjárás viszontagságait?	többnyire nem	igen	igen
Milyen az üzemideje?	4-5 óra	15 óra	24 óra
GPS pontossága?	változó	jó	jó+
Kezelhetőség?	kitűnő	könnyű	macerás
Ár?	drága, de sokunknak van	105-140 ezer	75 ezer

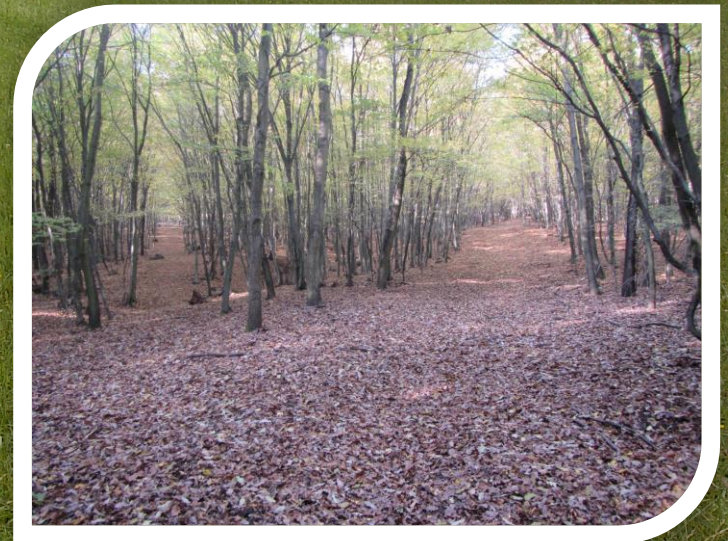
GPS beállítása

- * Gps+Glonass
- * Képernyők testreszabása
- * Nyomvonal rögzítési intervallum
- * Térkép feltöltése (kmz)

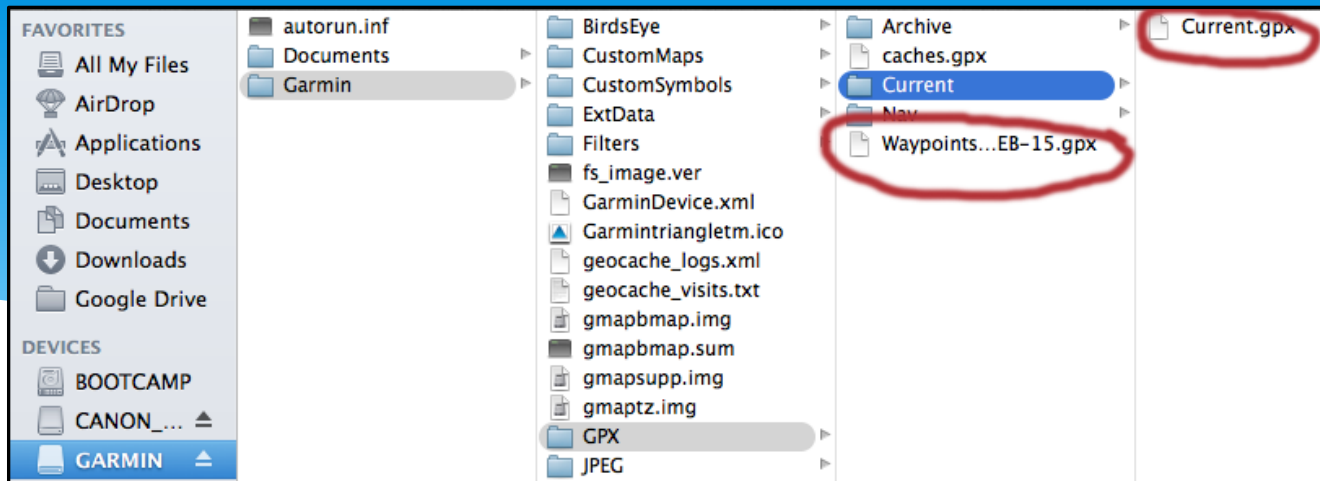


Terepi munka

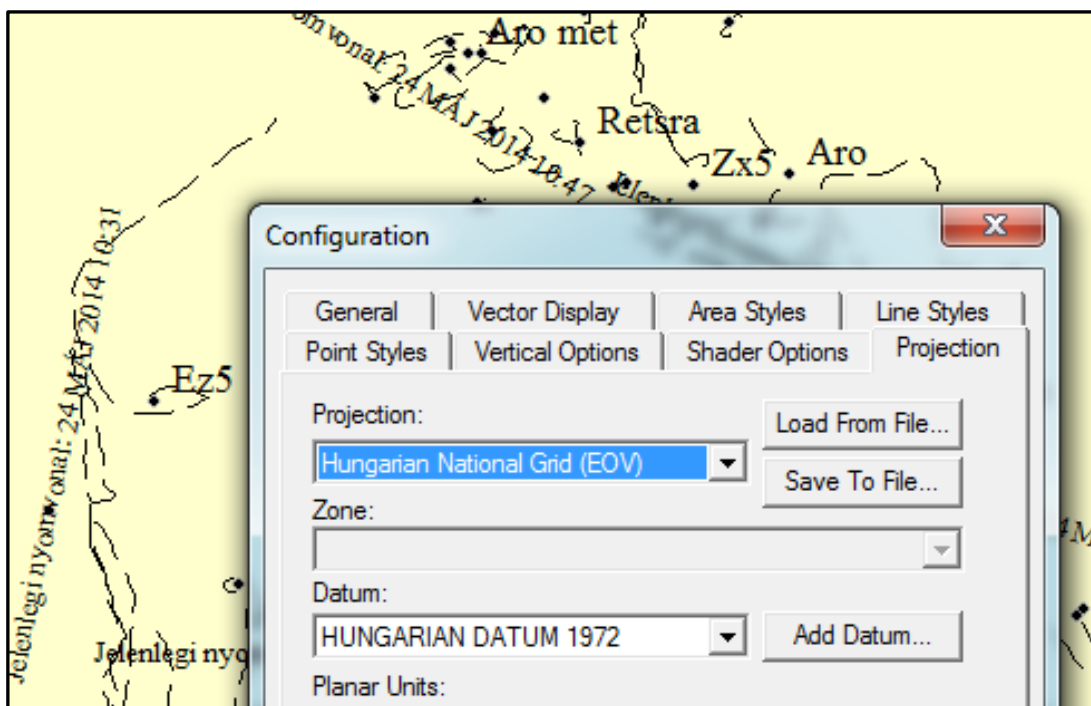
- * Útpontok felvétele:
tereptárgyak, megjegyzések
- * Nyomvonalak felvétele:
utak, kerítések, jelleghatárok
- * Domborzat:
gps és papír



GPS adatok

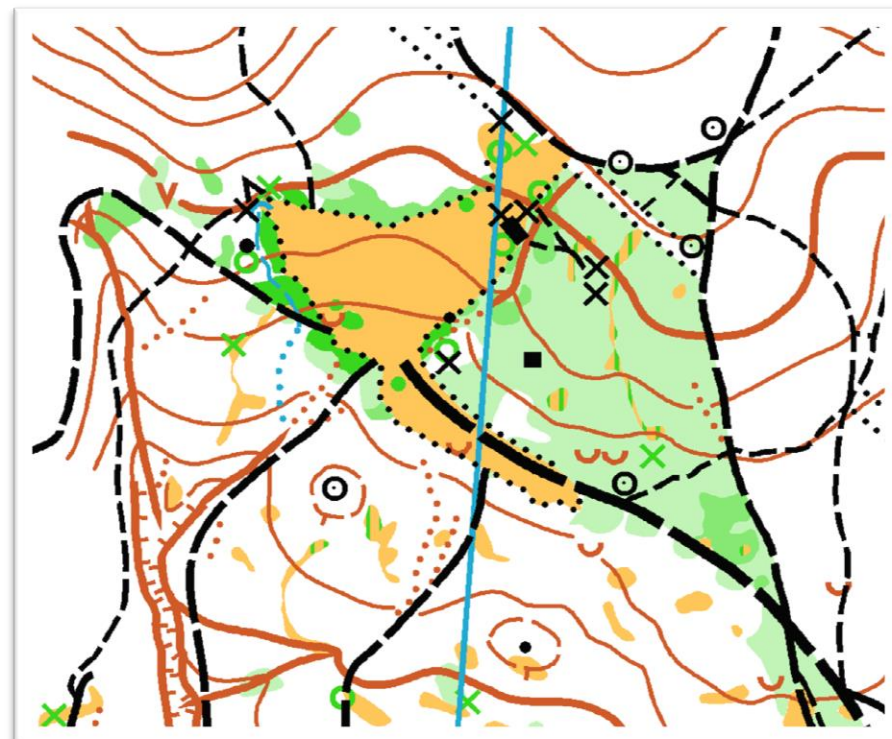
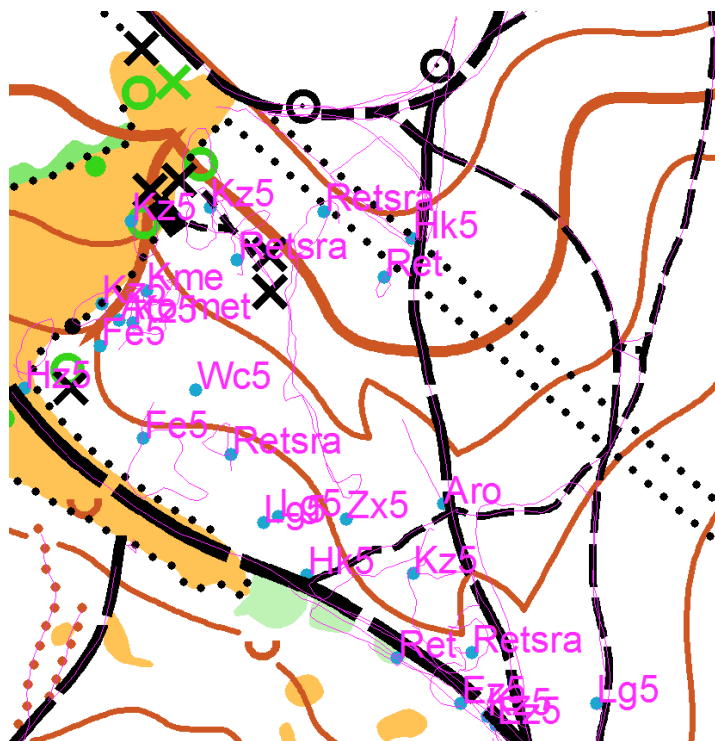
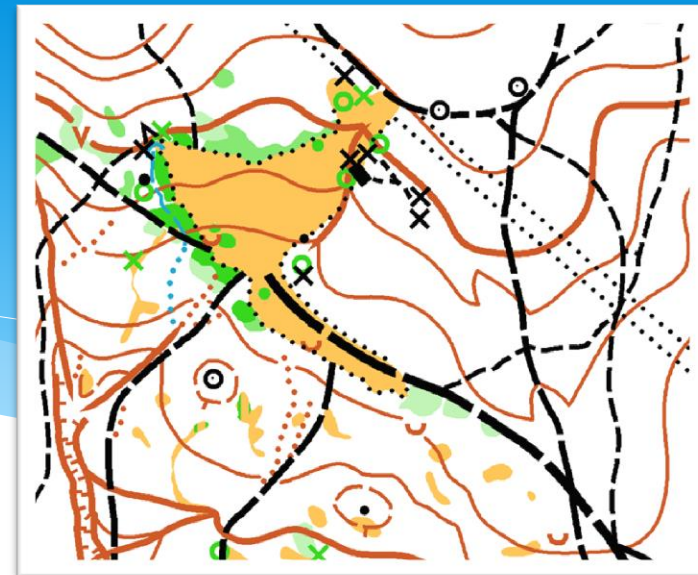


- * Gps adatok lementése a GPS-ről (gpx)
- * Adatok konvertálása EOVB-be
- * DXF mentés
- * Ingyens QGIS
- * Google Earth (<http://www.gpsies.com>)



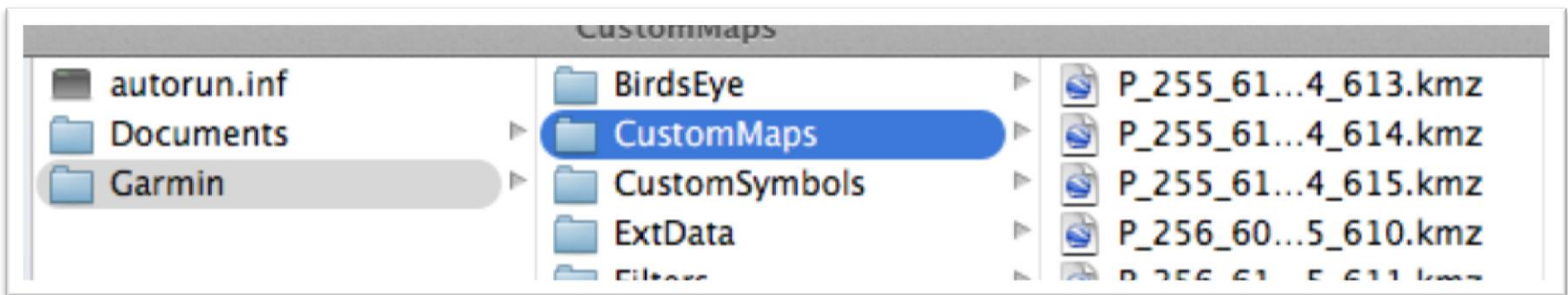
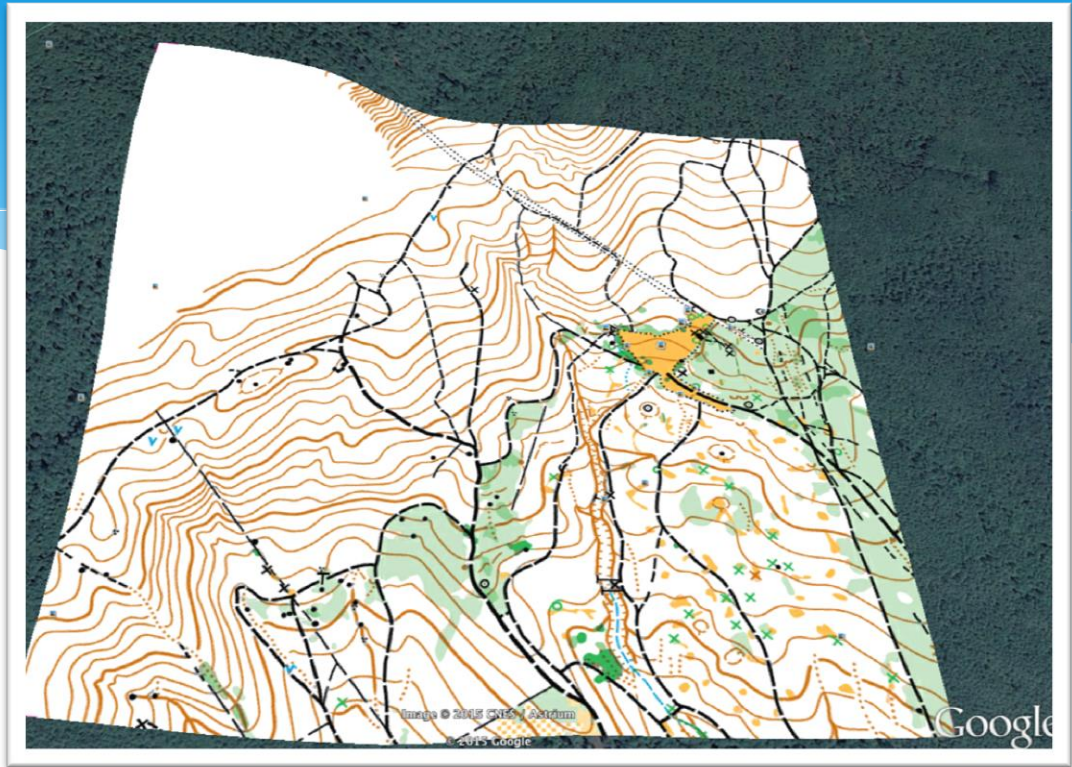
Rajzolás

- * DXF importálása
- * Nyomvonalak megőrzése és törlése

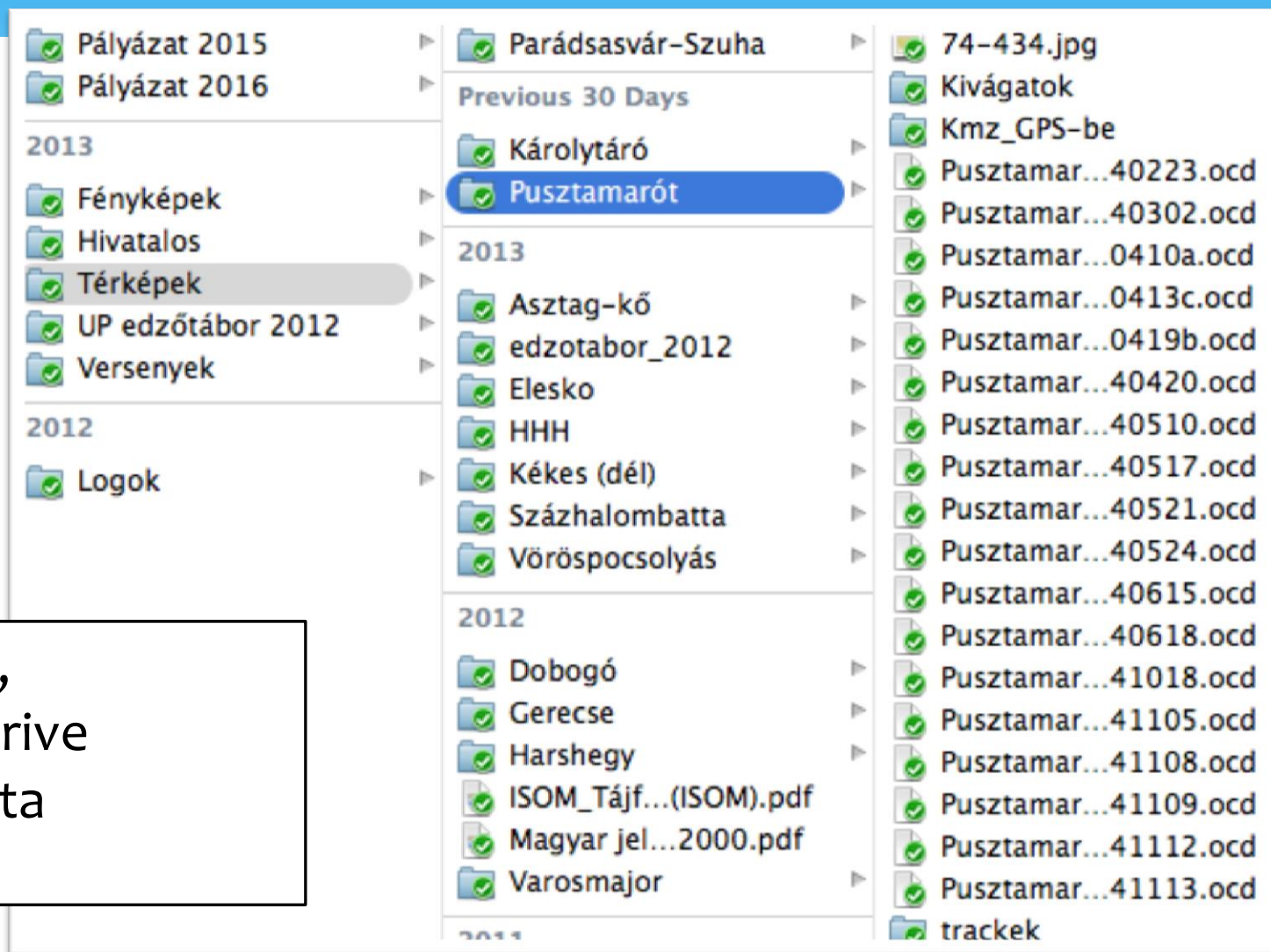


KMZ készítése

- * jpeg mentése
- * kordináták kiszámolása **EOV >> WGS84**
(<http://pf-prg.hu>)
- * kmz készítése
- * betöltés a gps-be



Több ember közös munkája



* dropbox,
google drive
használata

Versenyrendezés

- * stekkelés
- * pályatervezés
- * felvezetés

- * Közösségi tájfutó térkép készítése?



30.04.2012 10:55

Elérhetőségem:

h.martin@t-online.hu

Várunk 2015-ben is az éjszakai bajnokságon!

100% új terep

100% nyár

100% új térkép

É O B
H 2015 9
é r e



Elnök:
Izlárik Zoltán

Térkép, pályák:
Hajdu Martin

Ellenőrzőbíró:
Feisz Antal