



E·L·T·E

TÉRINFORMATIKAI
Műhely

ELTE GIS MeetUp 2011

címmel

SZAKMAI KAPCSOLAT-ÉPÍTŐ RENDEZVÉNYT

szervezünk, amelyre az érdeklődő hallgatókat és oktatókat,
illetve a hazai térinformatikai cégek/intézmények munkatársait egyaránt várjuk!

A RÉSZVÉTEL INGYENES – részletek a <http://gis.elte.hu/meetup2011> internet-címen!

RÉSZLETES PROGRAM

08.00 – 09.00: ÉRKEZÉS, REGISZTRÁCIÓ (FRISSÍTŐ- ÉS ÉLÉNKÍTŐSZEREK 😊)

09.00 – 11.00: I. SZEKCIÓ

Dr. Szabó Mária (Igazgató, ELTE Földrajz- és Földtudományi Intézet)	Nyitógondolatok
Sik András (ELTE Természetföldrajzi Tanszék)	Térinformatika az ELTE Geográfus képzésében
Kákonyi Gábor (Ügyvezető igazgató, GeolQ Kft.)	GIS-piaci helyzetkép
Perge Kinga (ELTE Okleveles geográfus / Pv. Hdgy.)	BM Országos Katasztrófavédelmi Főigazgatóság
Oláh Attila (Ügyvezető igazgató, ESRI Magyarország Kft.)	Tevékenység & elvárások
Ádám Eszter (ELTE Geográfus MSc-hallgató)	Földrajzi kutatások weben publikált eredménytérképei
Antal Csaba (Ügyvezető igazgató, TrafficNav Kft.)	Tevékenység & elvárások
Török Viktor (ELTE Természetföldrajzi Tanszék)	Kis vízfolyások árhullámainak modellezése
Prajczér Tamás (Ügyvezető igazgató, GeoX Kft.)	Tevékenység & elvárások
Deák Márton (ELTE Geográfus MSc-hallgató)	Marsi barlang-keresés térinformatikai módszerekkel
Büttner András (ELTE Okleveles geográfus / Quality manager, TomTom)	Tevékenység & elvárások

11.00 – 11.20: SZÜNET (GIS-TOTÓ, FRISSÍTŐ- ÉS ÉLÉNKÍTŐSZEREK 😊)

11.20 – 13.20: II. SZEKCIÓ

Ollé Márton (ELTE Okleveles geográfus, InfoTerra Kft.)	3D Cities
Dr. Bottlik Zsolt (ELTE Regionális Tudományi Tanszék)	GIS alkalmazása a településföldrajzban
Hargitai Péter (Ügyvezető igazgató, GeoAdat Kft.)	Tevékenység & elvárások
Dr. Timár Gábor (ELTE Geofizikai és Úrtudományi Tanszék)	A georeferálás pontossági kérdései
Cservenák Róbert (Térinformatikus mérnök, HungaroCAD Kft.)	Tevékenység & elvárások
Dr. Vattay Gábor (ELTE Komplex Rendszerek Fizikája Tanszék)	Geo-Social Network
Lellei László – Slyuch András (Térinformatikusok, Magyar Posta ZRt.)	Tevékenység & elvárások
Dr. Frei Zsolt (ELTE Atomfizikai Tanszék)	GIS-lehetőségek az ELTE Vizualizációs Centrumában
Katarzsinszky Orsolya – Vigh-Tarsonyi Gergő (Feibra Kft.)	Geomarketing és reklámterjesztés
Dr. Gede Mátyás (ELTE Térképtudományi és Geoinformatikai Tanszék)	Google Maps/Earth mintapéldák
Werner Zoltán (ELTE Okleveles geográfus / Térinformatikus)	Érd megyei jogú város Önkormányzata

13.20 – 14.00: FÓRUM-BESZÉLGETÉS / MILYEN TUDÁST VÁR A PIAC?

14.00 – 14.20: SZÜNET (GIS-TOTÓ, FRISSÍTŐ- ÉS ÉLÉNKÍTŐSZEREK 😊)

14.20 – 16.20: III. SZEKCIÓ

Siegler Ádám (Senior project manager, TopMap Kft.)

Tevékenység & elvárások

László Péter (ELTE Természetföldrajzi Tanszék)

Térinformatika és magashegyi geomorfológia

Hayth Balázs (ELTE Térképész MSc-hallgató / L-Tér Informatika Kft.)

Tevékenység & elvárások

Kempelen Ákos (findme.hu)

„FindMe!” térinformatikai társkereső Android okostelefonra

Dr. Kristóf Dániel (Osztályvezető, FÖMI Térinformatikai Osztály)

Tevékenység & elvárások

Farkas Ákos (ELTE Geográfus MSc-hallgató)

Térinformatika a hidrológiai modellezésben

Ambrus András (ELTE Térképész BSc-hallgató / Interspect Kft.)

Nagyfelbontású légifotók GIS-alkalmazása

Strommer Domonkos (ELTE Okleveles térképész, Geometria Kft.)

Tevékenység & elvárások

Pásztor Dániel (ELTE Okleveles geográfus)

GRASS és Open Source GIS

Kurtán Gábor (ELTE Geográfus MSc-hallgató)

Projektmunka egy GIS-alapú településvizsgálatban

16.20 – 16.30: GIS-TOTÓ EREDMÉNYHIRDETÉS, ZÁRÓGONDOLATOK

IDŐPONT: 2011. április 15., péntek 9.00-16.30 között (utolsó tanítási nap a Tavaszi szünet előtt)

HELYSZÍN: ELTE Lágymányosi Déli Tömb, Fejér Lipót-terem (0.805)
1117 Budapest, Pázmány Péter sétány 1/C.

ELŐZMÉNY: Új szakirány előkészítése zajlik az ELTE Földrajz- és Földtudományi Intézetének Geográfus MSc-képzésében „Alkalmazott térinformatikus” néven!

A RENDEZVÉNY CÉLJA: Informális párbeszéd a GIS-szektor hazai szereplőivel valamint a geográfus-képzés résztvevői között, az álláslehetőségek és a friss diplomás munkavállalókkal szembeni elvárások megismerése, a hallgatók ismereteinek és kutatási témáinak bemutatása.

MEETUP: Egyetemi közeg, cégek/intézmények munkatársai, oktatók és hallgatók által felváltva tartott, lényegre törő, 10 perces előadások!

FÓRUM-BESZÉLGETÉS: Milyen tudást vár a piac?

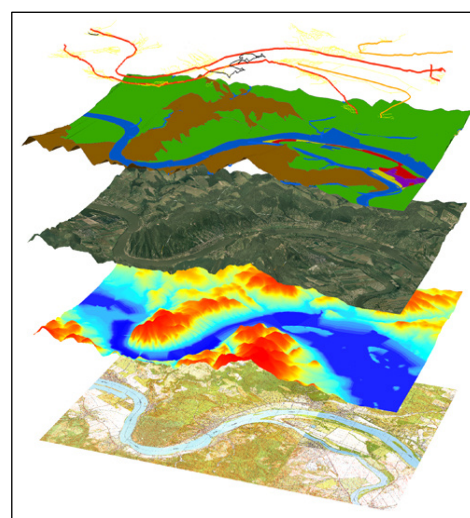
GIS-TOTÓ: Értékes nyeremények!

Ha kell egy jó állás, gyere el pénteken!!!

A Térinformatikai Műhely azzal a céllal jött létre 2009 végén az ELTE Földrajz- és Földtudományi Intézetében, hogy iparági kapcsolatrendszert alakítson ki a GIS-szektor hazai szereplőivel.

Fiatal oktatóként úgy gondoljuk, hogy az egyetemi háttér és a versenyszféra kooperációja kölcsönös előnyöket biztosít a kutatás-fejlesztés területén, hozzájárul a földrajzos hallgatók szakmai tapasztalatgyűjtéséhez, tovább növeli az ELTE Geográfus MSc-diploma munkaerőpiaci ismertségét, valamint az általunk oktatott térinformatikai ismeretanyag finomhangolását is lehetővé teszi – a cégek és intézmények mindenkorai igényeinek figyelembe vételével.

A képzéshez rendelkezésre álló korszerű infrastrukturális háttérre támaszkodva a Térinformatikai Műhely a legkülönbözőbb jellegű GIS-projektek optimális konzorciumi partnere lehet, s így valódi munkalehetőséget biztosíthatunk lelkes hallgatóink számára.



További információk: Kohán Balázs, Ónodi Zsolt, Sik András

Budapest, 2011. április 11.

✉ info@gis.elte.hu, 🏠 <http://gis.elte.hu>